

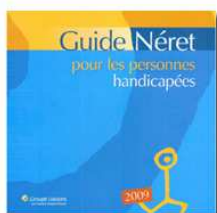


Les nouvelles acquisitions ...

Bulletin n°13
JUILLET / AOUT
2009

BERNIER Suzanne, LAMY Marielle et MOTTRON Laurent. **Socio-Guide : programme d'entraînement aux habiletés sociales adapté pour une clientèle présentant un trouble envahissant du développement.** Montréal : Hôpital Rivières des Prairies / CECOM, 2003.

Livres



Guide Néret. Droit des personnes handicapées. 366 p.

Guide Néret pour les personnes handicapées. 1807 p.
Rueil-Malmaison : Editions Liaisons, 2009.



Législation



Circulaire DGEFP n° 2009-16 du 27 mai 2009 relative à l'évaluation des accords de groupe, d'entreprise ou d'établissement sur l'insertion professionnelle des travailleurs handicapés conclus dans le cadre de l'article L 5212-8 du code du travail.
www.ctnerhi.com.fr/images/lettres/CirculaireDGEFP2009_16.pdf

Décret n° 2009-565 du 20 mai 2009 relatif à la formation, à la démarche de reconnaissance des savoir-faire et des compétences et à la validation des acquis de l'expérience des travailleurs handicapés accueillis en établissements ou services d'aide par le travail.

http://www.legifrance.gouv.fr/jopdf/common/jo_pdf.jsp?numJO=0&dateJO=20090523&numTexte=13&pageDebut=08574&pageFin=08576

Circulaire du 20 avril 2009 relative à l'accessibilité des bâtiments d'habitation collectifs existants, et des établissements recevant du public et installations ouvertes au public existants, modifiant la circulaire interministérielle DGUHC n°2007-53 du 30 novembre 2007.

http://www2.equipement.gouv.fr/bulletinofficiel/fiches/Bo20098/met_20090008_0100_0024.pdf



Les nouvelles acquisitions ...

Bulletin n°13
JUILLET / AOUT
2009

A découvrir sur Internet



Autisme Europe. **Document de position sur les soins aux personnes atteintes de troubles du spectre autistique : une approche basée sur les droits et les faits.** Bruxelles : Autisme Europe, 2008. 21 p.

www.autismeurope.org/portal/Default.aspx?tabid=490



AGENCE FRANÇAISE
DE SÉCURITÉ SANITAIRE
DES ALIMENTS

BRESSON Jean-Louis, ANCELLIN Raphaëlle, HOUDART Sabine et MARGARITIS Irène. **Efficacité et innocuité des régimes sans gluten et sans caséine proposés à des enfants présentant des troubles envahissants du développement (autisme et syndromes apparentés).**

Maison Alfort : AFSAA, avril 2009. 71 p.

www.afssa.fr/Documents/NUT-Ra-Autisme.pdf



BLANC Paul, JARRAUD-VERGNOLLE Annie. **Les maisons départementales des personnes handicapées sur la bonne voie : premier bilan, quatre ans après la loi du 11 février 2005 : rapport d'information n°485 fait au nom de la commission des Affaires sociales sur le bilan des maisons départementales des personnes handicapées.** Paris : Sénat, 24 juin 2009. 108 p.

<http://www.senat.fr/rap/r08-485/r08-4851.pdf>



COMITÉ NATIONAL
DE COORDINATION DE L'ACTION
en faveur des personnes handicapées

L'accompagnement de la personne autiste en France. Les Cahiers du CCAH n°1. Paris : CCAH, janvier 2009. 15 p.

http://www.ccah.fr/e_upload/pdf/les_cahiers_du_ccah_janvier_2009.pdf

BAILLEUL Marc, BATAILLE Pascal, LANGLOIS Annie, LANOE Céline, MAZERAU Philippe. **De l'intégration à la scolarisation des élèves handicapés : état des lieux et nouveaux besoins de formation des enseignants. Eclairage sur la situation européenne.** Caen : CERSE, octobre 2008. 315 p.

<http://www.unicaen.fr/recherche/mrsh/files/Rapport.SEH.pdf>



Les nouvelles acquisitions ...

Bulletin n°13
JUILLET / AOUT
2009



GARDOU Charles, THOMAS Laurent. **Développer l'accès des enfants handicapés aux structures d'accueil collectif de la petite enfance, de loisirs ou de vacances, dès le plus jeune âge !** : étude nationale réalisée de janvier à décembre 2008. Paris : Plate-forme Nationale Grandir Ensemble, 2009. 71 p.

http://www.grandir-ensemble.net/spip/IMG/pdf/GE_-_RAPPORT_ETUDE_NATIONALE_-_11_juin_2009.pdf

PERRIER Armande. **Les aménagements pour la scolarisation d'un enfant avec TED en classe ordinaire.** Montpellier : SMPEA Peyre-Plantade, 2008. 30 p.

<http://handiressources.free.fr/ppt-pedagogic/les%20amenagements%20pour%20la%20scol.pdf>



ROSENBLATT Mia. **J'existe : un message des adultes autistes.** Londres : The National Autistic Society, 2008. 50 p.

<http://www.autisme.qc.ca/>

LATOUC Lucie. **Voici l'histoire de moi.** 33 p.

http://205.237.250.154/SITES/DOCS/05_9_fqated/11202007115020.pdf



La scolarisation des enfants et adolescents handicapés en Bretagne. 3e éd. Rennes : CREAi de Bretagne, juin 2009. 8 p.

http://www.creai-bretagne.org/pdf/a%20propos_31.pdf

POIRIER Annie, GOUPIL Georgette. **Processus diagnostique des personnes présentant un trouble envahissant du développement au Québec : expérience des parents.** Journal on Developmental Disabilities, vol. 14, n°3, 2008. pp. 19-28.

http://www.oadd.org/docs/JoDD_14-3_Poirier_1.pdf

HAS

HAUTE AUTORITÉ DE SANTÉ

Rapport d'activité 2008. HAS : Saint-Denis-La Plaine, juillet 2009. 81 p.

www.has-sante.fr/portail/upload/docs/application/pdf/2009-07/rapport_activite_2008.pdf

POIRIER Annie, GOUPIL Georgette. **Perception des parents québécois sur l'annonce d'un diagnostic de trouble envahissant du développement.** Journal on Developmental Disabilities, vol. 14, n°3, 2008. p. 29-39. http://www.oadd.org/docs/JoDD_14-3_Poirier_2.pdf



Les nouvelles acquisitions ...

Bulletin n°13
JUILLET / AOUT
2009

Mémoires

BOURREAU Yannig. **Les comportements répétés et restreints dans l'autisme : construction et validation d'une échelle d'évaluation.** Tours : Université François Rabelais, 2008. 258 p.

TIRARD COLLET Christelle. **Incidences de la pathologie autistique sur les collectifs soignants d'enfants autistes.** Lyon : Université Lumière Lyon 2, 2000. 362 p.

NIEMINEN VON WENDT Taina. **On the origins and diagnosis of Asperger syndrome : a clinical, neuroimaging and genetic study.** Helsinki : University of Helsinki, 2004. 94 p.

BRONDEAU Véronique, COSTET Anne, LEMATTRE Anne, MEÏER Nathalie, SEDDIK Samia, VAISSIERE Gaëlle. **Guidance parentale et troubles du développement.** Université Paul Sabatier Toulouse : Diplôme Universitaire "Langage, motricité et troubles de l'apprentissage chez l'enfant", année universitaire 2008-2009. 111 p.

JAGUIN Katell. **Pertinence de l'utilisation d'un outil linguistique pour l'évaluation des troubles pragmatiques chez l'enfant lors d'un échange conversationnel : étude de cas d'un enfant présentant une dysharmonie psychotique et des troubles autistiques.** Nantes : Université de Nantes, 2008. 204 p.

SAMYN Isabelle. **La question des autismes. L'autisme : syndrome ou symptôme ?** Lyon : Université Lumière Lyon 2, 2005. 317 p.

Documents audiovisuels

NOVA Sylvain. **D'un monde à l'autre.** 52 min. (DVD)

[Ce documentaire retrace le parcours de Titouan, petit garçon autiste]



Les nouvelles acquisitions ...

Bulletin n°13
JUILLET / AOUT
2009

Revue

- ♣ **APAJH**, n°102 - Juin 2009
Autism, vol.13, n°4 - Juillet 2009
- ♣ **CREAI Midi-Pyrénées** - Avril 2009
Le Bulletin scientifique de l'Arapi, n°23 - Juin 2009
- ♣ **La Gazette Santé Social**, n°53-54 - Juin/Juillet 2009
Les Cahiers de l'Actifs, n°390-391 - Novembre/Décembre 2008
- ♣ **Lien social**, n°932 - 11 Juin 2009
n°933 - 18 Juin 2009
n°936 - 9 Juillet 2009
n°937-938 - 16 Juillet 2009
TSA, n°4 - Juillet/Août 2009

Retrouvez les sommaires de ces revues en fin de bulletin ...

Extraits des sommaires des revues

APAJH, n° 102 - Juin 2009



Fédération APAJH

au service de la personne en situation de handicap

- *Bientraitance*. Alain Goric'h. (pp. 2-9)
- *Dossier « Scolarisation : bilan de quatre années d'application de la loi du 11 février 2005 »*. (pp. 17-37)

Le Bulletin scientifique de l'Arapi, n° 23 - Juin 2009



- *Dossier « Particularités sensorielles »*. (pp. 5-58)
- *Dossier « Syndrome d'Asperger »*. (pp. 59-70)



Les nouvelles acquisitions ...

Bulletin n°13
JUILLET / AOUT
2009

Autism, vol. 13, n° 4 - Juillet 2009



- *Are there more bowel symptoms in children with autism compared to normal children and children with other developmental and neurological disorders ?*, R.A. Smith, H. Farnworth et al. (pp. 343-356)
- *Developmental regression in children with an autism spectrum disorder identified by a population-based surveillance system*, Lisa D. Wiggins, Catherine E. Rice et al. (pp. 357-374)
- *Parenting stress and psychological functioning among mothers of preschool children with autism and developmental delay*, Annette Este, Jeffrey Munson et al. (pp. 375-388)
- *Emotional, motivational and interpersonal responsiveness of children with autism in improvisational music therapy*, Jinah Kim, Tony Wigram et al. (pp. 389-410)
- *The role of vision for online control of manual aiming movements in persons with autism spectrum disorders*, Cheryl M. Glazebrook, David Gonzalez et al. (pp. 411-434)
- *Perceiving the impossible : how individuals with autism copy paradoxical figures*, Elisabeth Sheppard, Danielle Ropar et al. (pp. 435-452)



La Gazette Santé Social, n° 53-54 - Juin/Juillet 2009

- *Projet de loi HPST. L'accès aux soins est-il menacé ?* (pp. 6-8)

Les Cahiers de l'Actifs, n° 390-391 - Novembre/Décembre 2008



- *Dossier « L'accompagnement des adolescents et adultes avec autisme et TED »*.
- *Des besoins fondamentaux des personnes adultes avec autisme à la réalisation des projets innovants.*
- *« Mettons-nous en place des "bonnes pratiques professionnelles" avec les adolescents et adultes avec autisme que nous accompagnons ? »*.
- *Les fondamentaux d'un accompagnement adapté : repères spatio-temporels et création de supports de communication individualisés.*

- *L'opérationnalisation des objectifs du projet personnalisé et la programmation des activités et des apprentissages.*
- *Des outils spécifiques pour élaborer et structurer les projets personnalisés des personnes adultes avec autisme accueillies en MAS.*
- *Esprit des textes, organisation du contexte. Un dispositif au service des adolescents et jeunes adultes autistes en Eure et Loire.*
- *Une expérience pilote d'accompagnement professionnel des personnes atteintes d'autisme en milieu ordinaire à Limoges.*



Les nouvelles acquisitions ...

Bulletin n°13
JUILLET / AOUT
2009

- *Considérations sur la notion de travail dans un Foyer d'Accueil Médicalisé accueillant de jeunes adultes autistes.*
- *Activités, apprentissages : vers l'autonomie et la citoyenneté.*
- *Prise en charge éducative et comportementale de personnes avec autisme à l'âge adulte.*
- *Les conduites dites violentes dans les Troubles Envahissants du Développement à l'âge adulte.*
- *Qu'est-ce que ça fait d'être un problème ? A propos de l'accompagnement d'adolescents et de jeunes adultes avec TED.*
- *Les troubles du comportement à l'adolescence dans le syndrome d'Asperger.*
- *Parent d'une personne avec autisme.*

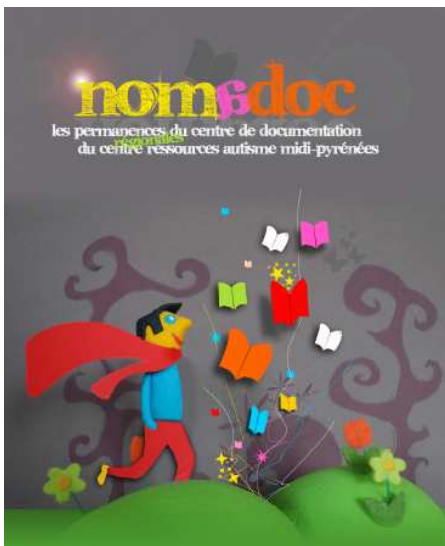


Lien social, n° 937-938 – 16 juillet 2009

- *Déployer l'accueil du handicap, Joël Plantet (p. 9)*
- *Autisme, le comportementalisme en question. Reportage à l'IME des Petites Victoires à Paris, Fabrice Dimier (pp. 10-17)*

Lien social, n° 936 – 9 juillet 2009

- *Dossier : « Ils ont osé l'art ». (pp. 10-41)*



« NomaDoc » la documentation foraine du CRA-MP

Le Centre de documentation du CRA-MP se déplace dans toute la région Midi-Pyrénées, afin de rendre accessible au plus grand nombre la documentation sur l'autisme et les Troubles Envahissants du Développement.

Si vous souhaitez que le Centre de documentation organise une permanence NomaDoc dans votre département, contactez Perrine Dujardin, documentaliste du CRA-MP.

Retrouver ce bulletin sur le site du
CRA MP : www.cra-mp.info