

15^e congrès
**SOINS SOMATIQUES
& DOULEUR**
en **SANTÉ MENTALE**



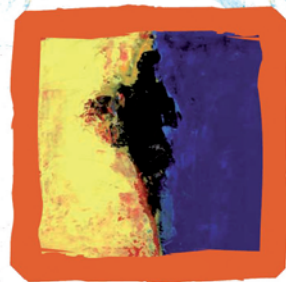
21 juin 2017

**Journée soins somatiques
en santé mentale**

22 et 23 juin 2017

**Journées douleur
en santé mentale et autisme**

**Maison Internationale
Cit  Universitaire de Paris**



Informations et inscriptions sur
www.anp3sm.com

Organis  par l'Association Nationale
pour la Promotion des Soins Somatiques en Sant  Mentale

Cher(e)s Ami(e)s, Cher(e)s Collègues,



Le congrès de l'ANP3SM est de nouveau au rendez-vous, avec déjà sa 15^e édition !

Cette année nous avons le plaisir de vous accueillir une nouvelle fois à la Cité Universitaire Internationale de Paris.

Un grand nombre de conférenciers européens et américains vont nous permettre d'échanger autour de thématiques très diverses et originales sur la prise en charge des personnes atteintes de pathologie mentale et des troubles du spectre autistique. Le but étant de faire le point sur les actualités dans ce domaine, de partager ses expériences et d'enrichir nos connaissances. Les questions abordées seront entre autres, une mise au point sur des recommandations récentes, des sujets sur la nutrition, sur la prise en charge gynécologique, sur la collaboration psychiatres et internistes, sur l'éducation thérapeutique, sur l'apport de l'acupuncture, du sport et de l'art dans la prise en charge de la douleur. Pour la session autisme, nous proposons d'essayer d'y voir un peu plus clair dans les dédales du parcours qui mène de l'émergence d'un comportement problème à une prise en charge adaptée...

A l'instar des années précédentes, d'autres sociétés savantes, fidèles partenaires de l'ANP3SM (AMEBUS, AMP) nous honorent de leur participation pour enrichir encore plus les échanges au cours de ces 3 journées.

Nous avons toujours la préoccupation d'ouvrir des débats, d'échanger et de proposer des guidelines qui restent au plus près de la réalité du terrain, afin qu'ensemble nous faisons évoluer les pratiques, les mentalités et l'accès aux soins pour qu'enfin ces patients puissent accéder à une qualité de vie et à une santé meilleures.

Beaucoup d'entre vous reviendront car ils connaissent déjà notre association et les congrès que nous organisons, et nous les remercions vivement de leur fidélité. D'autres découvriront cette année notre congrès et nous leur souhaitons la bienvenue. A tous nous souhaitons de riches et agréables échanges au cours de ces journées...

Dr Nabil HALLOUCHE, Président et le bureau de l'ANP3SM



Comité d'organisation

Christine COQUAZ, secrétaire de l'AMEBUS,
directrice des soins, CHS La Savoie, Chambéry
Frédérique GIGNOUX-FROMENT, médecin militaire,
HIA Laveran, Marseille
Nabil HALLOUCHE, Président de l'ANP3SM,
praticien hospitalier, Hôpital Maison Blanche, Paris
Yves MOREL, médecin généraliste,
CH Alpes Isère, Grenoble

Comité scientifique :

Cédric BORNES, médecin généraliste,
praticien hospitalier Hôpital Maison Blanche, Paris
Hôpital Maison Blanche, Paris
Emmanuelle CORRUBLE, professeur de psychiatrie,
CHU du Kremlin Bicêtre, APHP, Paris
Frédéric DENIS, praticien hospitalier odontologiste,
CH la Chartreuse, Dijon
Olivier NARDON, médecin généraliste,
Université de Versailles, Saint-Quentin en Yvelines
Djéa SARAVANE, praticien hospitalier et responsable
du Centre Régional Soins Somatiques et Douleur en Santé
Mentale et Autisme, EPS Barthélémy Durand, Etampes
Eric SERRA, psychiatre, chef de service Centre d'Etude
et de Traitement de la Douleur, CHU Amiens

8h30-9h00

Accueil des participants

9h00-9h30

Ouverture du congrès

Dr Nabil HALLOUCHE, président de l'ANP3SM, praticien hospitalier, Hôpital Maison Blanche, Paris et Dr Djéa SARAVANE, praticien hospitalier et responsable du Centre Régional Soins Somatiques et Douleur en Santé Mentale et Autisme, EPS Barthélémy Durand, Etampes

9h30-10h30

Session The Association of Medicine and Psychiatry (AMP)*

Modérateur : Pr Xavier PREUD'HOMME, Duke University Medical Center, Durham, États-Unis

- **Globalisation /éducation ou santé des femmes**
Dr Zeina SALIBA, psychiatry & family medicine, Kaiser Permanente, Mid-Atlantic Medical Group, USA
- *Pr Xavier PREUD'HOMME, Duke University Medical Center, Durham, États-Unis*

10h30-11h00 >

Pause et visite de l'exposition

11h00-12h30

Session psychiatrie

Modératrice : Dr Frédérique GIGNOUX-FROMENT, assistante des Hôpitaux des armées, HIA Laveran, Marseille

- **Prise en charge somatique des patients psychiatriques par des internistes dans un CHU : résultats de l'étude PSYSOMA**
Dr Jokhtan GUIVARCH, psychiatre, clinique CORELA, Genève, Suisse
- **Suivi gynécologique des patientes atteintes de schizophrénie : analyse de la couverture par FCV**
Dr Marie-Laure ZNATY, médecin généraliste, Yvelines
- **Dernières recommandations de la HAS-FFP. Résumé**
Dr Djéa SARAVANE, responsable du Centre Régional Soins Somatiques et Douleur en Santé Mentale et Autisme, EPS Barthélémy Durand, Etampes

12h30-14h00 >

Déjeuner libre

14h00-15h00

Session AMEBUS : Association de Médecine Buccale Spécialisée

Modérateur : Dr Frédéric DENIS, président de l'AMEBUS, CHS La Chartreuse, Dijon

- **Présentation du Réseau HAndicap Prévention et Soins Odontologiques D'Ile de France (RHAPSOD'IF)**
Yolande LOISELET, coordinatrice soins du réseau RHAPSOD'IF, Maison-Alfort
- **Hypnose en odontologie : retour d'expériences**
Julia LEVOYET, hypno-praticienne, Somberton

15h00-15h30 >

Pause et visite de l'exposition

15h30-17h00

Session le rétablissement en santé mentale

Modérateurs : Dr Yves MOREL, médecin généraliste, CH Alpes-Isère, Grenoble et Christine COQUAZ, secrétaire de l'AMEBUS, directrice des soins, CHS de la Savoie, Chambéry

- **Nutrition et bipolarité**
Marie-Chantal BIENVENU, Dt.P. Montréal, Canada
- **L'éducation thérapeutique peut-elle guérir ? Du rétablissement au projet de vie**
Jean-Marie REVILLOT, infirmier en psychiatrie, docteur en sciences de l'éducation, formateur consultant et responsable de domaine au GRIEPS
- **L'impact du yoga sur la douleur en santé mentale***
Dr Ghanashyam MARDA, Inde

17h15-18h30 >

Assemblée Générale de l'ANP3SM

Avec le soutien de _____



8h30-9h00

Accueil des participants

9h00-9h30

Ouverture de la journée*Danièle LANGLOYS, Présidente Autisme France*

9h30-10h30

Conférence Inaugurale*Joseph SCHOVANEK, docteur des écoles des hautes études en sciences sociales, chercheur en philosophie et sciences sociales, Paris*

10h30-11h00 >

Pause et visite de l'exposition

11h00-12h30

Session AUTISME*Modérateur : Dr Djea SARAVANE, responsable du Centre Régional Soins Somatiques et Douleur en Santé Mentale et Autisme, EPS Barthélémy Durand, Etampes*

- **Comportements problématiques : Témoignages de familles et membre de l'ANESM**
- **Hypersensibilité sensorielle chez les enfants atteints de TSA.**

Intervention d'un chien en classe*Marie-Claude MARCHAND, orthopédagogue et enseignante en adaptation scolaire et sociale, Montréal, Québec*

- **S'accepter en tant que personne autiste et apprendre à utiliser ses compétences**

Marie-Josée CORDEAU, auteure du blogue-marathon 52 semaines avec une autiste asperger, Montréal, Québec

12h30-14h00 >

Déjeuner libre*Modérateurs de l'après-midi : Drs Cédric BORNES et Nabil HALLOUCHE, médecins généralistes, Hôpital Maison Blanche, Paris*

14h00-15h00

Choisir le traitement de la douleur en fonction des mécanismes en cause : du laboratoire à l'application clinique !*Pr Serge MARCHAND, professeur titulaire, faculté de médecine, université de Sherbrooke, Québec*

15h00-15h30

Maniement pratique des opioïdes en psychiatrie*Dr Eric SERRA, psychiatre, CETD, CHU Amiens*

15h30-16h00 >

Pause et visite de l'exposition

16h00-16h30

Apport de l'acupuncture chez les sujets dyscommunicants*Dr Elise FERTOUT-AHAROUNI, CETD, Hôpital Sainte Anne, Paris*

Plus d'informations :
www.anp3sm.com



8h30-9h00

Accueil des participants

9h00-09h45

Ouverture de la journée*Pr Alain SERRIE, CETD, Hôpital Lariboisière, Paris**Modérateur : Dr Djea Saravane, responsable du Centre Régional Soins Somatiques et Douleur en Santé Mentale et Autisme, EPS Barthélémy Durand, Etampes*

09h45-10h30

L'activité physique : un traitement antalgique*Dr Jean-Luc HEILLI, CETD Hôpitaux Privés de Metz et Roxane HEILLI, Equipe de France d'Escalade Handisport*

10h30-11h00 >

Pause et visite de l'exposition*Modératrice : Dr Frédérique GIGNOUX, assistante des Hôpitaux des armées, HIA Laveran, Marseille*

11h00-11h30

Education à la santé : rôle des infirmières*Charlotte MERCIER et Emilie DUCREUX, IDE, Centre Régional Douleur et Soins Somatiques en Santé Mentale et Autisme, Etampes*

11h30-12h00

Prise en charge de cas complexes dans une institution médico-sociale*Laurence LOMBARD, IDE, et Sophie LAURENT, Psychologue, Le Silence des Justes, Paris*

12h00-12h30

Rôle du référent douleur en psychiatrie

12h30-14h00 >

Déjeuner libre*Modératrice : Corinne RAT, infirmière, CH La Chartreuse, Dijon*

14h00-14h30

Apport des familles dans la prise en charge de la douleur*Martine CHAUVIN, présidente de l'Association Francophone pour Vaincre les Douleurs (AFVD)*

14h30-15h00

Guide de détection précoce des problèmes somatiques et douleur*Christiane BART, Agence nationale de l'évaluation et de la qualité des établissements et services sociaux et médico-sociaux (ANESM), et Dr Djea SARAVANE, responsable du Centre Régional Soins Somatiques et Douleur en Santé Mentale et Autisme, EPS Barthélémy Durand, Etampes*

15h00-15h30

Pause et visite de l'exposition

15h30-16h00

Remise des prix des posters

16h00-16h30

Les avancées dans la prise en charge de la douleur de la personne handicapée*Dr Djea SARAVANE, Centre Régional Douleur en Santé Mentale, Autisme, Polyhandicap et Handicap Génétique Rare, Etampes*

16h30

Clôture du congrès*Dr Nabil HALLOUCHE, Président de l'ANP3SM*

Maison Internationale
Cité Universitaire Internationale de Paris

Comité d'organisation

L'Association Nationale
pour la Promotion des Soins Somatiques en Santé mentale

Président : **Dr Nabil HALLOUCHE**

Président d'Honneur : **Dr Djéa SARAVANE**

E-mail : anp3sm@comm-sante.com

Courrier : **ANP3SM**

76 rue Marcel Sembat - 33323 BEGLES cedex

*Pour tout renseignement sur l'association
et suivre les informations sur le congrès :*

www.anp3sm.com



www.CIUP.fr



Inscription en ligne

Pour vous inscrire,
il suffit de compléter
le formulaire en ligne sur :

www.anp3sm.com

Vous pouvez également télécharger
le bulletin d'inscription et le retourner
au secrétariat du congrès, accompagné
de votre règlement
(cf. coordonnées ci-dessus).

Le montant des droits d'inscription inclut
la participation : aux sessions du congrès,
à l'exposition commerciale et aux pauses café.
Le programme final vous sera remis sur place.

Attention la date limite des inscriptions
à tarif préférentiel est fixée au **3 avril 2017**.

Après cette date, le montant des
droits sera majoré.



*Pour vous inscrire
flashez-moi !*

Appel à poster

**Exposez votre poster
pendant le congrès**

Date limite de soumission des résumés : **2 mai 2017**

Demandez votre dossier de candidature

à l'adresse suivante :

anp3sm@comm-sante.com

Accès

Transport en commun

- RER B, arrêt Cité Universitaire (15 minutes du centre de Paris).
- Tramway T3, station Cité Universitaire
- Métro ligne 4, station Porte d'Orléans puis T3, station Cité Universitaire
- De nombreuses lignes de bus (21,67 et 88) ont un arrêt à proximité de la Cité Universitaire

Voiture

A 10 minutes de l'Aéroport d'Orly
et à proximité des autoroutes A 10 et A 86.
Empruntez le périphérique Sud, sortie Porte d'Orléans ou Porte de
Gentilly. Parking public Charlety (plus de 400 places) situé à proximité.

Par le train

Des fichets de réduction SNCF (20 %) seront envoyés aux personnes en
faisant la demande sur le bulletin d'inscription.

Par avion

- Aéroport d'Orly à moins de 15 minutes
- Aéroport Roissy-Charles de Gaulle : 45 minutes direct avec le RER B

Congrès organisé par :

COMM Santé ♦ PARIS / BORDEAUX

76, rue Marcel Sembat - 33323 BÈGLES Cedex - Tél. +33 (0)5 57 97 19 19

Découvrez-nous sur : **www.comm-sante.com**



Agence d'influence positive