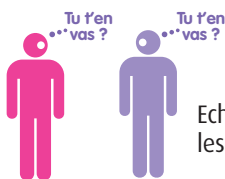




Il résiste au changement de ses habitudes.
Ses échanges sont unilatéraux, sans réciprocité.



Ni jeux créatifs, ni jeux d'imagination.
Certains autistes font bien et rapidement certaines tâches.



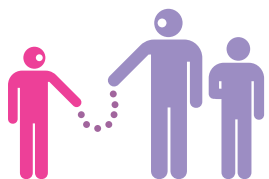
Echolalique, il répète tous les mots comme un perroquet.



Il fait tourner les objets.
Il rit et glousse sans raison.



Il a des comportements bizarres.
Il parle sans arrêt du même sujet.



Il indique ses besoins en utilisant la main d'un adulte.
Il ne participe que sur incitation d'un adulte.



Il évite le contact du regard.
Il ne joue pas avec les autres enfants.
Il paraît indifférent aux autres.



Pour sortir du silence !



Autisme65

5, rue de Belfort - 65000 Tarbes
Tél. 05 62 53 17 37 - 06 88 36 59 10
autisme65@orange.fr
www.autisme65.asso.fr

Autisme65

L'autisme

Trouble envahissant
du développement
(TED)

Trouble du spectre
autistique (TSA)

Un trouble du développement neurologique

d'apparition précoce et de cause inconnue qui touche 1 enfant sur 150 et qui se manifeste de façon variable en intensité au sein de la « triade autistique » :

- Altérations qualitatives des interactions sociales.
- Altérations qualitatives de la communication.
- Centres d'intérêts restreints et stéréotypés et des particularités neurosensorielles.

Un handicap à vie

On ne guérit pas de l'autisme mais un diagnostic précoce (possible dès 18 mois) et une prise en charge spécifique adaptée peuvent en améliorer l'évolution.



Association de familles, de personnes autistes, de professionnels et d'amis qui s'est fixé pour mission le soutien aux familles et la défense des intérêts des personnes autistes :

Association d'intérêt général, déclarée à la préfecture des Hautes-Pyrénées à Tarbes n° W653001500 du 24 janvier 2006 et annoncée par le Journal officiel de la République française, supplément n° 6 du 11 février 2006.

Siège social : 5, rue de Belfort - 65000 Tarbes

Écoute
et accompa-
gnement

- Accueil, conseils, soutien aux familles dans le parcours diagnostic.
- ◆ Assistance aux démarches administratives.
 - ◆ Orientation vers les professionnels reconnus et les structures de prise en charge.
 - ◆ Diffusion de toute information relative à l'autisme.

Soutien
aux familles
et aux
personnes
autistes

- ◆ Ateliers de coaching parental.
- ◆ Soutien à la scolarité.
- ◆ Groupes de parole.
- ◆ Formation des familles et des professionnels (éducateurs, AVS, orthophonistes, enseignants etc).
- ◆ Ludothèque.
- ◆ Médiathèque (livres, revues, DVD).

Autisme65
Association de familles,
de personnes autistes,
de professionnels
et d'amis

Prises
en charge

- ◆ Ateliers éducatifs et d'habilités sociales animés par un cabinet spécialisé.
- ◆ Aide à l'insertion sociale en milieu ordinaire.
- ◆ Création en partenariat avec l'ADAPEI 65 d'un dispositif d'accompagnement pour jeunes autistes adultes Asperger ou de haut niveau.

Un acteur
de terrain
reconnu

- Participation aux instances locales**
- ◆ Commission des Droits et de l'Autonomie des Personnes Handicapées : CDAPH (MDPH).
 - ◆ Commission Tarbaise des Personnes Handicapées CTPH (Mairie de Tarbes).
 - ◆ Conseil départemental consultatif des personnes handicapées : CDCPH.

- Participation aux instances régionales**
- ◆ Formation régionale ARS/CRA.
 - ◆ Commission usagers CRA.

Projets

Création d'une « Maison de l'Autisme », lieu d'accueil et d'échanges, espace ressource et de services pour les personnes autistes, leurs familles, les professionnels et le grand public.

Communiquer
sensibiliser

- ◆ Actions de sensibilisation grand public : médias, manifestations sportives et artistiques.
- ◆ Organisation et participation à des colloques et conférences sur l'autisme.