

« Nous avons une manière différente de percevoir le monde et d'interagir »

L'autisme se manifeste et s'exprime de manière différente chez chacun...

L'ENVIRONNEMENT

- ▶ J'aime les environnements calmes.
- ▶ J'aime connaître le déroulement de ma journée : j'ai besoin de savoir où, avec qui et combien de temps cela va durer.
- ▶ Je comprends souvent mieux les images que les paroles.



LA VISION EN DETAILS

- ▶ J'ai une bonne mémoire visuelle.
- ▶ Je suis attaché à des détails qui peuvent vous paraître sans importance.
- ▶ Je me concentre sur un détail et donc je perds l'information globale.



LES CENTRES D'INTERETS

- ▶ Je peux avoir des centres d'intérêts très particuliers (horaires de trains, météo, roues de petites voitures...).
- ▶ Quand un sujet me plaît, je ne parle plus que de ça.
- ▶ Mon centre d'intérêt me rassure, mais il peut me couper du monde.



LES EMOTIONS

- ▶ J'ai du mal à comprendre et à m'adapter aux situations de groupe.
- ▶ Je n'arrive pas toujours à percevoir et à exprimer les émotions et leurs nuances.
- ▶ J'ai du mal à gérer mes émotions.



LA SENSORIALITE

- ▶ Ma perception des 5 sens est différente de la vôtre : je perçois trop ou pas assez certains sons, certaines odeurs, la douleur...
- ▶ Certains bruits, odeurs, textures... peuvent m'être insupportables.
- ▶ D'autres sensations peuvent susciter mon intérêt et me rassurer.



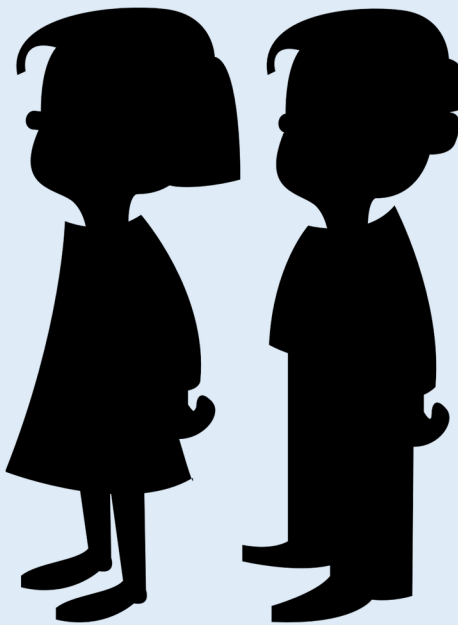
LE JEU

- ▶ Je ne sais pas toujours comment jouer.
- ▶ Je préfère utiliser les objets de manière concrète.
- ▶ C'est difficile pour moi d'inventer des histoires.



LE LANGAGE

- ▶ Que j'ai le langage ou pas, pour moi, la communication reste complexe.
- ▶ Je ne comprends pas toujours les blagues, les non-dits ou les métaphores (la nuit tombe, les murs ont des oreilles...).
- ▶ Ma manière de parler peut vous surprendre (intonation...).



LE CONTACT AVEC LES AUTRES

- ▶ Je peux parfois vexer les autres car je suis d'une grande franchise.
- ▶ J'aimerais me faire des amis mais je ne sais pas comment faire.
- ▶ Mon contact à l'autre est particulier (je ne regarde pas toujours dans les yeux...).



LES COMPORTEMENTS

- ▶ J'aime les choses qui se répètent, je n'aime pas trop la nouveauté.
- ▶ Je peux faire des gestes qui vous surprennent (mouvements des mains, balancement du corps...).
- ▶ Je peux faire des crises sans que vous sachiez toujours pourquoi (crier, taper...).



Centre Ressources Autisme Midi-Pyrénées

Hôpital la grave – Place Lange – TSA 60033 – 31059 Toulouse CEDEX 9

Té debate : 05.61.32.50.15 – Fax : 05.61.32.50.20 – Mail : accueil@cra-mp.info – Site internet : www.cra-mp.info

Groupement d'Intérêt Public

Membre du Groupement National des CRA (GNCRA) et de l'Association Nationale des CRA (ANCRA)



www.facebook.com/CentreRessourcesAutisme