

les nouvelles acquisitions

du centre de documentation



n° 75 – Juin / Juillet 2017



FERMETURE D'ÉTÉ du CRA MP du 28 juillet au 20 août 2017

Le centre de documentation sera fermé
du 28 juillet au 3 septembre 2017

Toute l'équipe vous souhaite de bonnes vacances !



OUVRAGES

Guide Familial

BICHON Louis-Philippe, CHAMBRAUD Agnès, COURAULT Fabrice, DANGUY Claude, PAINBLANC Carole. **Le guide Familial – Edition 2017**. Montrouge : Editions législatives, 2017. 1025 p.



FRICOTTE Lisiane. **Droit des personnes handicapées**. Coll. Néret. Paris : Wolters Kluwer France, 2017. 417 p.

BROQUERE Marion. **TDA/H Petit guide pour la rentrée**. Boulogne Billancourt : Shire, juillet 2015. 10 p.

LÉGISLATION



Décret n° 2017-875 du 9 mai 2017 relatif à l'accès des personnes handicapées aux services téléphoniques.

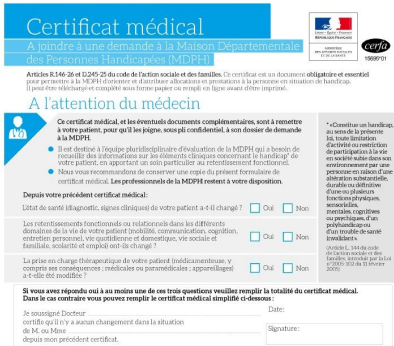
<https://www.legifrance.gouv.fr/eli/decret/2017/5/9/ECF11709954D/jo>

Décret n° 2017-708 du 2 mai 2017 modifiant le référentiel d'accès à la prestation de compensation fixé à l'annexe 2-5 du code de l'action sociale et des familles

<https://www.legifrance.gouv.fr/eli/decret/2017/5/2/AFSA1709903D/jo/texte>

7 mai 2017 JOURNAL OFFICIEL DE LA RÉPUBLIQUE FRANÇAISE Texte 71 sur 192

Demandes MDPH : un nouveau certificat médical



Changement de formulaire depuis le 7 mai 2017 (date de la publication au Journal officiel). Le nouveau modèle de certificat médical qui accompagne toute demande auprès d'une MDPH (Maison départementale des personnes handicapées) en vue de l'attribution d'allocations et prestations porte désormais le numéro Cerfa 15695*01. Il remplace l'ancienne version Cerfa 13878*01 datant de 2009. Ce document, daté de moins de 6 mois, est réclamé pour déposer une demande de carte d'invalidité, de carte européenne de stationnement, de carte mobilité inclusion ou encore d'allocation aux adultes handicapés. Plus d'informations :

<https://informations.handicap.fr/art-certificat-medical-mdph-59-9858.php>

SUR INTERNET



Dossier documentaire sur les aménagements d'exams

Dossier documentaire inédit "Aménagements des examens pour les candidats en situation de handicap : textes officiels". Ce dossier recense l'ensemble des textes officiels régissant les aménagements des examens de l'enseignement scolaire et supérieur.

Télécharger le dossier : <http://www.inshea.fr/content/dossiers-documentaires>



Emma prend le bus



Emma va chez l'orthophoniste



Teddy découvre sa classe



Teddy écoute une histoire

BD – Troubles autistiques – Les troubles autistiques par le biais de stratégies éducatives et comportementales (méthode ABA)

Ensemble de petites bandes dessinées destinées à aider les personnes qui accompagnent les enfants avec autisme dans l'apprentissage de la vie quotidienne. Conçues par Zohra Meghraoui et dessinées par Sophie-Héloïse Cousin (La Grande Alice).

<https://autismebd.wordpress.com/>



Annuaire des établissements et services sociaux et médico-sociaux pour les départements en Midi-Pyrénées 2017, CREA-ORS, 2017, 72 p.

www.creaiorslr.fr/Annuaire-regionale

Annuaire des établissements et services sociaux et médico-sociaux pour les départements du Languedoc-Roussillon 2017. CREA-ORS, 2017, 76 p.

www.creaiorslr.fr/Annuaire-regionale

Comment travailler avec un élève autiste en classe ?

Formation gratuite en ligne sur Canal autisme, animée par Elisabeth BINTZ : <http://www.canalautisme.com/-comment-travailler-avec-un-eacutelegraveve-autiste-en-classe.html>



CNSA. Troubles psychiques : Guide d'appui pour l'élaboration de réponses aux besoins des personnes vivant avec des troubles psychiques. Dossier technique. Paris : CNSA, avril 2017.

156 p. www.cnsa.fr/documentation/web_cnsa-dt-troubles_psy-2016.pdf

Des fiches en Facile à lire et à comprendre sur les aides et les démarches pour informer les personnes handicapées



www.unapei.org/Des-fiches-en-facile-a-lire-et-a-comprendre-sur-les-aides-et-les-demarches-pour.html OU
www.cnsa.fr/documentation/publications-de-la-cnsa/les-fiches-en-facile-a-lire-et-a-comprendre

Pour appuyer les maisons départementales des personnes handicapées (MDPH) dans leur mission d'information sur les droits des personnes en situation de handicap, la Caisse nationale de solidarité pour l'autonomie (CNSA) met à disposition ce kit d'information à télécharger sur son site Internet. Ces fiches d'information, rédigées avec l'Unapei, sont rédigées en facile à lire.

Les fiches portent sur les droits et les prestations à destination des personnes handicapées, et sur différentes démarches à réaliser, notamment auprès de la MDPH. À ce jour, 17 fiches d'informations sont disponibles :

- ◆ La PCH (prestation de compensation du handicap)
- ◆ L'AAH (allocation aux adultes handicapés)
- ◆ L'AAEH (l'allocation d'éducation enfants handicapés)
- ◆ Le complément de ressources
- ◆ Être aidé pour trouver un travail lorsqu'on est handicapé
- ◆ Vous êtes handicapé : vous pouvez travailler en milieu ordinaire ou en milieu protégé
- ◆ Vous travaillez en milieu ordinaire : qui peut vous aider à adapter votre travail à votre handicap ?
- ◆ Vous travaillez en milieu protégé : qui peut vous aider pour adapter votre travail à votre handicap ?
- ◆ La RQTH (reconnaissance de la qualité de travailleur handicapé), à quoi sert
- ◆ Tout savoir sur la CMI (la carte mobilité inclusion
- ◆ La CMI priorité(carte mobilité inclusion priorité).
- ◆ La CMI stationnement (carte mobilité inclusion stationnement).
- ◆ La CMI invalidité (carte mobilité inclusion invalidité).
- ◆ Vous avez moins de 60 ans : comment demander une CMI
- ◆ Vous avez plus de 60 ans et vous n'êtes pas concerné par l'APA : comment demander une CMI ?
- ◆ Vous avez plus de 60 ans et vous avez l'APA : comment demander une CMI ?



DETUNCQ Pauline. **L'accompagnement des enfants et des adolescents autistes par des SAAD : attentes, bonnes pratiques et enjeux - Rapport final.** Paris : Handéo, juin 2017. 234 p. www.handeo.fr/telechargements/observatoire-aides-humaines-1/etudes/127-handeo-rapport-complet-etude-autismejuin2017/file



Fédération des APAJH. **Les troubles DYS - Parents & professionnels - Un guide pour connaître, comprendre, être accompagné et accompagner les DYS.** Paris : Fédération des APAJH, septembre 2016. 54 p. <http://apajh.org/docs/DYS/dl.php>



Blog Hoptoys : www.bloghoptoys.fr/documents-a-telecharger/

De nombreuses ressources illustrées sont disponibles sur le blog Hoptoys, gratuites, en téléchargement :

[Affiche] **Je prends ma douche tout seul** www.bloghoptoys.fr/download/poster-prends-douche-seul/?wpdmdl=37548&wpdmkey=5977304fe69e6

[Affiche] **J'ai besoin de me calmer** www.bloghoptoys.fr/download/affiche-suis-calme/?wpdmdl=29499&wpdmkey=59772f38e1993

[Jeu] **Le loto & et le mémo des parties du corps humain** www.bloghoptoys.fr/download/loto-memo-parties-corps-humain/?wpdmdl=36801&wpdmkey=59773146b0075

[Jeu] **La météo des émotions.** Reconnaître ses émotions grâce à sa météo intérieure www.bloghoptoys.fr/download/kit-meteo-emotions/?wpdmdl=36754&wpdmkey=5977321b15d84

[Jeu] **Le jeu des émotions** www.bloghoptoys.fr/download/jeu-des-emotions/?wpdmdl=36446&wpdmkey=597732ebecdca

[Affiche] **Troubles sensoriels et orthophonie** www.bloghoptoys.fr/download/troubles-sensoriels-orthophonie/?wpdmdl=36420&wpdmkey=5977337311919

Fait ou opinion ? Halte aux idées reçues sur l'autisme ! www.bloghoptoys.fr/download/kit-de-sensibilisation/?wpdmdl=36196&wpdmkey=597733a94553d

[Affiche] **Autisme. Moins d'idées reçues, plus de bienveillance pour une société plus inclusive** www.bloghoptoys.fr/download/infographie-autisme/?wpdmdl=36047&wpdmkey=5977351a06a5c

[Jeu] **Le jeu des expressions faciales** www.bloghoptoys.fr/download/jeu-expressions-faciales/?wpdmdl=35882&wpdmkey=5977357cf3ace

Où as-tu mal ? + Echelle de la douleur www.bloghoptoys.fr/download/la-douleur/?wpdmdl=27206&wpdmkey=5977360b5bc19

[Jeu] **Trouve le monstre !** www.bloghoptoys.fr/download/trouve-monstre-jeu-de-discrimination-visuelle-a-telecharger/?wpdmdl=37376&wpdmkey=5977310ab7ba4



ANESM. **Qualité de vie : handicap, les problèmes somatiques et les phénomènes douloureux.** Saint-Denis : ANESM, Avril 2017. 94 p. www.anesm.sante.gouv.fr/IMG/pdf/Guide_des_problemes_somatiques.pdf

ANESM. **Les "comportements-problèmes" : prévention et réponses au sein des établissements et services intervenant auprès des enfants et adultes handicapés. Volet 1 : Organisation à privilégier et stratégies de prévention - Volet 2 : Stratégies d'intervention - Volet 3 : Les espaces de calme-retrait et d'apaisement.** Coll. Recommandations de bonnes pratiques professionnelles. Saint-Denis : ANESM, décembre 2016. 151 p. + 70 p.

www.anesm.sante.gouv.fr/IMG/pdf/RBPP_comportements_problemes_volets_1_et_2.pdf

www.anesm.sante.gouv.fr/IMG/pdf/RBPP_Les_espaces_de_calme-retrait_et_d_apaisement_Janvier_2017.pdf



PACHOUD Bernard, MAREC Marie-Gaëlle, CORBIERE Marc. **Étude évaluative de cinq dispositifs d'emploi accompagné pour des personnes en situation de handicap psychique ou mental – Rapport.** Paris : Nexem, mai 2017. 116 p.

http://nexem.fr/app/uploads/2017/06/rapport_Nexem_emploi-accompagne_VV_Num.pdf

DOCUMENT AUDIOVISUEL

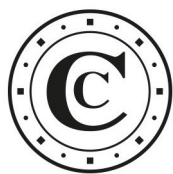
ARCHAMBAULT Louise. **Gabrielle**. Haut et Court. 104 min. [DVD]



MÉMOIRE ET THESE

- ➔ LUXIMON Maneka. **Grille d'observation du comportement psychomoteur de l'enfant autiste avec retard mental. Etude de cas.** Diplôme universitaire initiation à la recherche clinique en psychomotricité. Paris : Université Paris 6 - Pierre et Marie Curie, septembre 2010. 53 p.

APPEL A CONTRIBUTION



Evaluation des politiques publiques à destination des personnes autistes : enquête de la Cour des Comptes. La Cour des Comptes conduit, à la demande de l'Assemblée nationale, une évaluation des politiques publiques en direction des personnes autistes et doit lui remettre un rapport assorti de recommandations en décembre 2017.

Outre l'enquête qu'elle conduit dans cinq régions (Ile-de-France, Auvergne-Rhône-Alpes, Hauts-de-France, Nouvelle-Aquitaine, Bourgogne-Franche-Comté) auprès des acteurs publics et privés, la Cour souhaite se mettre à l'écoute des personnes autistes afin de mieux comprendre leurs attentes et les difficultés auxquelles elles sont confrontées dans tous les actes de la vie quotidienne et dans leurs relations avec la communauté médicale et médico-sociale, la communauté éducative, les pouvoirs publics et l'assurance-maladie. Le présent questionnaire anonymisé, a donc vocation à être rempli par voie électronique sur le site de la Cour par le plus grand nombre possible de personnes autistes.

- ◆ Enquête à destination des personnes autistes : http://ccompt.es/enqu_autiste
- ◆ Enquête à destination de leurs accompagnants : http://ccompt.es/enquete_accompagnant_autiste



Réseau Lucioles : **Enquête sur l'utilisation des fiches Santé BD**

Comment utilisez-vous les fiches santé BD et qu'ont-elles apporté à la personne handicapée que vous accompagnez. Santé BD lance une enquête pour connaître l'utilisation que vous faites des fiches et prévoit, en fonction des résultats, de créer de nouvelles fiches et d'améliorer leur diffusion.

Informations et participation : www.reseau-lucioles.org/enquete-fiches-sante-bd/

REVUES



Alter, vol.11, n°2, avril/juin 2017



ASH, n°3010, 12 mai 2017

> CLEMENT Lauriane. LearnEnjoy, un levier numérique pour les autistes (pp.16-19)

ASH, n°3016, 23/06/2017

> CHAUDIEU Emmanuelle. Emploi accompagné : des premiers résultats convaincants (pp.24-27)

ASH, n°3020-3021, 21/07/2017

> BEGUE Brigitte. MARCELLI Daniel. "La médiation animale peut être un complément de soins" (pp.30-31)

> [Dossier] KHERDJEMIL Sarah. La carte mobilité inclusion (pp.41-45)



Décllic, n°177, mai/juin 2017

> [ACC.51] [Dossier] MALO Isabelle. Vie quotidienne. L'aide (humaine), ça s'organise ! (pp.27-36)

> [VIE.20] HUCHON Vincent. Déficience, incapacités : les mots qui font mal (pp.38-40)

> [VIE.72] MALO Isabelle. Ados : quand c'est la crise... (pp.42-44)

> [POL.51] SUZAT Julius. L'habilitation familiale, une alternative à la tutelle ? (pp.52-53)

> [SCO.21] HUCHON Vincent. Epreuves scolaires : quels aménagements ? (pp.56-57)

> [VIE.60] SUZAT Julius. Théâtre pour tous (pp.62-63)



Décllic n°178, juillet/août/septembre 2017

> BOUTAUDOU Sylvie. Laurent DEMOULIN. L'amour et la merde [à propos de la parution du livre « Robinson »] (pp.6-9)

> [INT.120] MALO Isabelle. La médiation animale : pour les grands aussi ! pp.22-25

> [VIE.60] [Dossier] Sport : des bénéfiques dans la tête ! pp.27-36

> [DEV.35] MALO Isabelle. TDAH : et s'il était (aussi) précoce ? (pp.38-40)

> [POL.51] MONCHANIN David. Signalement : quand l'engrenage démarre (pp.42-44)

> [VIE.40] PREFOL Anne-Claire. Le sommeil agité, en 7 questions (pp.50-51)

> [VIE.40] MALO Isabelle. Sa chambre Montessori (pp.52-53)

> [POL.30] BORIE Léa. Avec le Défenseur des droits (pp.54-55)



La Gazette Santé Social, n°141-142, juin-juillet 2017

**Rééducation
Orthophonique**

Rééducation orthophonique, vol.54, n°270, juin 2017

> [Dossier] Les troubles de la cognition mathématique #2

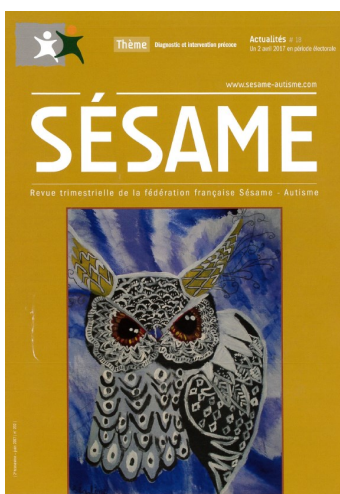


L'Information Psychiatrique, vol.93, n°4, avril 2017

- > [TED.44] GRIMM Dévi. Schizophrénie et troubles du spectre autistique : quels liens et quelles différences ? (pp.343-347)

L'Information Psychiatrique, vol.93, n°5, mai 2017

L'Information Psychiatrique, vol.93, n°6, juin-juillet 2017



Sésame, n°202, juin 2017

- > [POL.40] MEILLIER Ghislaine. Notes sur l'instruction ministérielle du 17 juillet 2014 relative au cadre national de repérage, de diagnostic et d'interventions précoces pour les enfants avec autisme ou autres troubles envahissants du développement prévu par le plan autisme (2013-2017) (pp.2-4)
- > [POL.40] COMPAGNON Claire, CORLAY Delphine, PETREAU Gilles. Extrait de la synthèse de l'évaluation du 3ème plan autisme dans la perspective de l'élaboration d'un 4ème plan (rapport de l'Inspection Générale des Affaires Sociales et de l'Inspection Générale de l'Education Nationale). Dispositif de repérage, de diagnostic et d'intervention précoce (p.5)
- > [INT.10/ACC.24] GALONNIER Delphine. Le dispositif d'accompagnement CAPPa coordonné par le Centre Ressources Autisme Midi-Pyrénées après l'annonce d'un diagnostic d'autisme (pp.6-7)

familles après l'annonce du diagnostic, formation et guidance parentale (Centre de Ressources Autisme Languedoc-Roussillon) (pp.8-10)

- > [INT.10/INT.70] MALVY J., CALVERIE E., LE MENN-TRIPI C., DANSART P., BLANC R., BONNET-BRILHAULT F. La thérapie d'échange et de développement dans l'intervention précoce pour les troubles du spectre de l'autisme (pp.11-12)
- > [INT.10/INT.70] GEOFFRAY Marie-Maude. La thérapie de communication pour enfant préscolaire avec autisme PACT (Preschool Autism Communication Therapy) et le modèle de Denver à début précoce (Early Start Denver Model-ESDM) : deux modèles d'intervention (pp.13-15)
- > [INT.10] DELMAS Fabien. Ouverture d'un service d'interventions très précoces (pp.16-17)
- > [VIE.60] GALONNIER Delphine. Journée "Sport pour tous" à Toulouse organisée par Sésame Autisme Midi-Pyrénées le samedi 22 avril 2017 à l'occasion de la Journée mondiale de sensibilisation à l'autisme (p.22)



TSA, n°84, juillet-août 2017



Vivrensemble, n°135, juin-juillet 2017

- > BIETTE Sophie. Le 3e plan autisme à l'heure du bilan (pp.18-19)
- > AVERTY Christophe. Josef Schovanec, philosophe saltimbanque. L'ouverture sur l'autisme, un gage d'humanisme (pp.34-35)

les nouvelles acquisitions

du centre de documentation



n° 75 – Juin / Juillet 2017



Retrouvez le **Centre Ressources Autisme Midi-Pyrénées dans leurs nouveaux locaux**, au sein de l'Hôpital La Grave, à côté du Dôme St Joseph, en face du porche d'entrée côté Rue du Pont St Pierre, au 1er étage.

**Nouveau numéro de téléphone :
05.61.32.50.20**

**Vous pouvez téléphoner directement aux documentalistes :
05 61 32 50 17**

Perrine Dujardin (lundi/mardi/jeudi/vendredi)
ou Marina Pierasco (mercredi)

