



## PRÉSENTATION DE LA FORMATION

Les Troubles du Spectre de l'Autisme et le Trouble déficitaire de l'attention avec ou sans Hyperactivité, sont des troubles neurodéveloppementaux fréquemment associés. Toutefois, ils peuvent représenter des diagnostics différentiels chez certains patients. La démarche diagnostique est parfois complexe pour les différencier, et représente un enjeu important car il en découle une prise en charge spécifique.

## OBJECTIFS

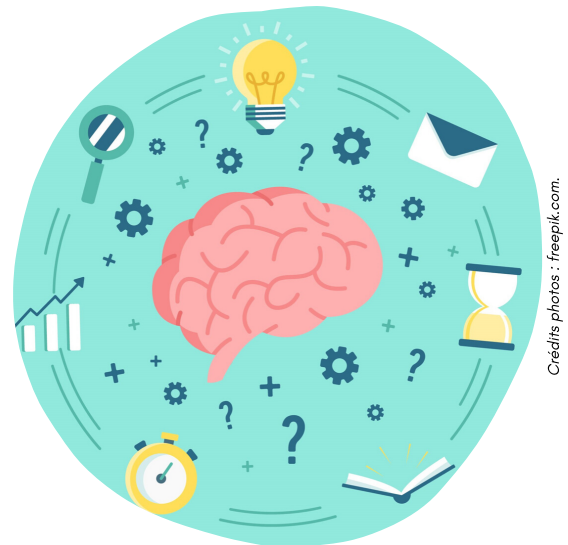
- Identifier et approfondir les signes cliniques du TSA et du TDAH et de leurs symptômes communs.
- Appréhender la stratégie diagnostique des TSA et du TDAH.
- En déduire les principaux enjeux de la prise en charge pour ces deux types de troubles neurodéveloppementaux.

## CONTENUS ABORDÉS

- Symptomatologie des TSA et du TDAH, au regard des classifications actuelles (DSM-5)
- Aspects étiologiques neurodéveloppementaux.
- Expression clinique du TDAH et évolution des symptômes aux différents âges de la vie.
- Stratégies diagnostique : TSA et TDAH : comorbidité ou diagnostic différentiel ?
- Mettre en place une prise en charge spécifique et adaptée.

## MODALITÉS PÉDAGOGIQUES

- **Présentiel** : obligatoire sur la journée de formation
- **Supports utilisés** : méthodes actives et interrogatives, powerpoints, vidéos, supports visuels, échanges de pratiques, cas cliniques.
- **Évaluation** : questionnaire de satisfaction à l'issue de la formation.



Crédits photos : freepik.com.

## MODALITÉS D'INSCRIPTION

**Bulletin d'inscription** téléchargeable :  
<http://www.cra-mp.info/fr/professionnels/formations-thematiques-2021/>

## CONTACTEZ-NOUS

Nos référentes formation sont à votre écoute

05 61 32 50 16  
[formation@cra-mp.info](mailto:formation@cra-mp.info)



**DATES**  
Jeudi 4 février 2021



**LIEU**  
Toulouse (à déterminer)



**HORAIRES**  
9h00-12h30 / 13h30-17h (7h)  
Soit 7h de formation au total par stagiaire



**PUBLIC(S) CONCERNÉ(S)**  
Tout professionnel sanitaire ou médico-social exerçant en libéral ou en institution.  
20 personnes max.



**TARIF**  
Institution : 180€ - Libéral : 110€ - Étudiants : 90€  
*\*Hors frais de déplacement, de restauration et d'hébergement éventuels*



**PRÉ-REQUIS**  
Connaissances de base en autisme



**INTERVENANT(S)**  
Dr Marion Broquère, pédopsychiatre