



CATALOGUE

2026

SENSIBILISATIONS & FORMATIONS



Qualiopi
processus certifié

REPUBLICQUE FRANÇAISE

La certification qualité a été délivrée au titre de la catégorie d'actions suivantes :
ACTIONS DE FORMATION



WWW.CRA-MP.INFO

ÉDITO

La diffusion de cette nouvelle édition du catalogue de formation, préparé par le service formation du Centre Ressources Autisme Midi-Pyrénées (CRA MP), en lien avec le Conseil d'Orientation Stratégique du CRA, et les orientations de la nouvelle Stratégie Nationale pour les troubles du neurodéveloppement : autisme, dys, TDAH, TDI 2023-2027, répond à un double objectif : s'inscrire dans les priorités définies par les politiques publiques en matière d'autisme et de Troubles Neuro-Développementaux (TND), et proposer des thématiques permettant de rejoindre les meilleurs standards internationaux dans le respect des recommandations de la Haute Autorité de Santé.

Il s'agit ainsi de favoriser le repérage précoce des TND, de faciliter l'accès à des procédures de diagnostic recommandées, d'améliorer les conditions d'accompagnement et d'inclusion sociale des personnes autistes. Nos actions de formation s'adressent à tous, professionnels, parents, aidants et personnes autistes, en groupes mixtes pour certaines. Elles mobilisent l'ensemble des collaborateurs du CRA MP mais également des formateurs externes, soigneusement sélectionnés pour leurs compétences, expériences, expertises techniques et pédagogiques.

Le CRA MP a renouvelé la certification QUALIOPi jusqu'au 09 décembre 2027 au titre de ses actions de formation.

Nous espérons, cette année encore, vous compter parmi nos participants pour le bénéfice de toutes les personnes autistes.

Patricia Etchart

**Directrice du GIP
CRA Midi-Pyrénées**



SOMMAIRE

Le service formation

p.3

Chiffres 2024 du service formation

p.4

Notre engagement qualité

p.5

Lieu de formation

p.7

Où déjeuner ?

p.8

Où loger ?

p.9

Inscription étape par étape

p.10

1 - SENSIBILISATIONS ET ATELIERS

L'équipe d'intervenantes

p.12

Sensibilisation en ligne par le Campus du GNCRA

p.13

Sensibilisation générale au TSA

p.14

KIT ABC : sensibilisation au TSA par l'expérimentation

p.15

KIT' COM : atelier de prise en main de l'outil A propos d'autisme®

p.16

Atelier : Présentation des outils d'évaluation dans le champ du TSA

p.17

2 - FORMATIONS

L'équipe de formateurs

p.20

TSA/TND, fonctionnement et accompagnements spécifiques
Socle de connaissances - SECTEUR ENFANTS

p.22

TSA/TND, fonctionnement et accompagnements spécifiques
Socle de connaissances - SECTEUR ADULTES

p.23

TSA et Trouble du Déficit de l'Attention avec/sans Hyperactivité (TDAH)
Pour les professionnels

p.24

TSA et Trouble du Déficit de l'Attention avec/sans Hyperactivité (TDAH)
Pour les proches-aidants

p.25

TSA et dysphorie de genre

p.26

TSA et actualisation des procédures de diagnostic du TSA

p.27

SOMMAIRE

TSA et programme PACT : Pediatric Autism Communication Therapy

p.28

TSA et communication

p.29

TSA et activité physique adaptée

p.30

TSA et traitement sensoriel : évaluation et intervention

p.31

Vie intime, affective, relationnelle et sexuelle : comment accompagner une personne avec un TSA et un handicap intellectuel associé ?

p.32

TSA et comportements-défis : analyse, prévention et gestion
Pour les professionnels

p.33

TSA et comportements-défis : analyse, prévention et gestion
Pour les proches aidants

p.34

TSA et fonctions exécutives

p.35

TSA et soins somatiques

p.36

Vineland II

p.37

3 - FORMATIONS AUX PROCHES AIDANTS (FPA)

Les formations aux proches aidants (FPA)

p.39

Formations aux proches aidants 0-9 ans

A destination des aidants d'enfants âgés de 0 à 9 ans diagnostiqués avec un TSA

p.40

Formations aux proches aidants 10-14 ans

A destination des aidants d'enfants âgés de 10 à 14 ans diagnostiqués avec un TSA

p.41

Formations aux proches aidants Ados-Adultes

A destination des aidants d'adolescents et/ou adultes âgés de plus de 15 ans diagnostiqués avec un TSA

p.42

Agenda des FPA en Occitanie Ouest

p.43

4 - PROGRAMME LES AS : ACCOMPAGNER & STIMULER

p.47

5 - EDUCATION THERAPEUTIQUE DU PATIENT

p.49

Centre de documentation

p.50

Testothèque

p.51

Suivez le CRA MP sur les réseaux

p.52

Glossaire

p.53

LE SERVICE FORMATION



Béatrice VERNEY

Responsable pédagogique



Audrey MENDEZ VILLANUEVA

Assistante formation



Sandrine JORDAO

Assistante administrative



Isabelle PICARD- MATHEVON

Psychologue



Marie MARFAING

Psychologue



Emmanuelle RIPOCHE

Orthophoniste

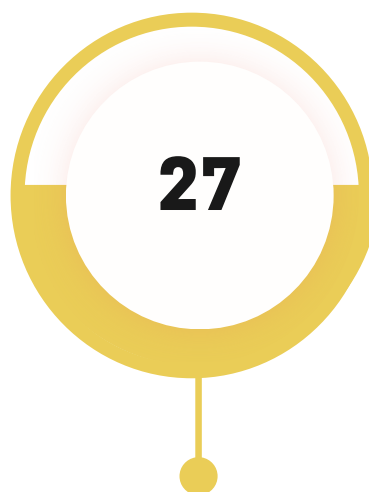
CONTACTEZ-NOUS

05 23 610 418

formation@cra-mp.info

Tous les jours de 9h à 12h30 et de 13h30 à 17h

CHIFFRES 2025 DU SERVICE FORMATION



Sensibilisations

393 apprenants
sensibilisés au TSA



Formations

550 professionnels/
étudiants formés

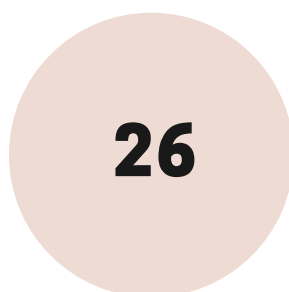


Formations aux proches aidants

250 proches aidants formés

100%

taux de **satisfaction** des
proches aidants ayant suivi
nos formations



journées de mobilisations de
représentants d'associations de familles
lors des formations aux proches aidants

Rapports d'activités du CRA MP consultables :
www.cra-mp.info

NOTRE ENGAGEMENT QUALITÉ



Le Centre Ressources Autisme Midi-Pyrénées a un organisme de formation continue inscrit auprès de la DIRECCTE de la région Occitanie sous le n° d'activité 73 3105331 31 depuis 2009 - N°SIRET : 183 109 115 00034, référencé dans le Datadock depuis 2018 et auprès de l'agence nationale de Développement Professionnel Continu (DPC).



Depuis décembre 2021, le **GIP Centre Ressources Autisme Midi-Pyrénées est certifié QUALIOPi**, au titre des catégories d'actions suivantes : actions de formation, certificat valide du 10/12/2024 au 09/12/2027.



LES DOCUMENTS ET LES LIVRABLES

- Convention de formation ou contrat individuel de formation
- Convocation avec plan d'accès
- Programme de formation détaillé
- Supports pédagogiques
- Liste de ressources documentaires
- Livret d'accueil et règlement intérieur du stagiaire de formation
- Plaquette de présentation du CRA Midi-Pyrénées



METHODES PEDAGOGIQUES

Retrouvez les modalités pédagogiques dans le programme de formation. Utilisées par le formateur, elles s'adaptent selon la constitution du groupe et peuvent être :

- **Affirmatives** : basée sur un exposé magistral du formateur tout en illustrant les apports théoriques pour en faciliter la compréhension et la mémorisation. Un temps pour les questions des participants est prévu.
- **Interrogatives** : le formateur transmet un savoir à travers des questions qui permettent aux stagiaires de réfléchir, de trouver des réponses et de découvrir des contenus nouveaux.
- **Démonstratives** : les stagiaires apprennent par la pratique. Le formateur montre un exercice à réaliser et décompose chaque étape en détaillant les points clés.
- **Participatives** : les stagiaires mettent en œuvre ce qu'ils viennent d'apprendre via des exercices/études de cas/jeux de rôles ...
- **Heuristiques** : méthode active, de groupe, qui suscite l'imagination des stagiaires pour les mener à de nouvelles découvertes (brainstorming, scénario...).



SUIVI ET EVALUATION

- Feuille d'émargement et certificats de réalisation individuels
- Questionnaires évaluant le déroulement et les acquis à l'issue de la formation (à chaud) et l'impact / les effets de la formation à + 3 mois (à froid)
- Fiche de suivi à destination des intervenants



NOTRE ENGAGEMENT QUALITÉ



CONTROLE DES CONNAISSANCES ET DES ACQUIS

- Questionnaire préalable des attentes des participants en amont de la formation
- Evaluation des connaissances et des acquis selon la nécessité demandée par la formation



REGLES DE FONCTIONNEMENT

Les formations représentent un moment de partage entre les apprenants et le formateur, dans le respect de chacun. Il est donc essentiel de :

- Respecter les horaires de formation. En cas de retard/absence prévenir dans les meilleurs délais le CRA MP ainsi que votre employeur
- Signer la feuille d'émargement par demi-journée
- Participer activement aux échanges au cours de la formation en respectant le tour de parole des autres participants
- Garder confidentielles les informations auxquelles vous aurez accès lors des échanges avec le groupe
- Demander des explications en cas d'incompréhension
- Respecter le règlement intérieur transmis



REPORT, ANNULATION ET REMBOURSEMENT

Toute annulation ou report d'inscription de la part du stagiaire (individuel ou pris en charge par l'employeur) doit être signalé et confirmé par écrit.

Se référer aux conditions de remboursement, indiquées dans le contrat de formation individuel ou dans la convention de formation, et propres à chaque formation.



ACCESSIBILITÉ

Le CRA MP s'engage à ce que les formations soient accessibles aux publics en situation de handicap et à mettre en œuvre, si nécessaire, des mesures de compensation à travers des aides techniques, des aides humaines, des aménagements organisationnels et pédagogiques.

De manière générale, vous pouvez faire remonter vos besoins, propositions d'amélioration, réclamation ou incident par courrier ou par e-mail :

Centre Ressources Autisme Midi-Pyrénées
2 rue du Lieutenant Guy Dedieu, ZAC de la Cartoucherie
31300 Toulouse
formation@cra-mp.info



LIEU DE FORMATION

Toutes les formations ont lieu au CRA Midi-Pyrénées (sauf cas exceptionnel).

Le lieu de votre formation est indiqué dans la convention de formation ainsi que dans la convocation que vous recevrez.

Pour toute précision concernant les conditions d'accès aux publics en situation de handicap (PSH), merci de nous contacter : formation@cra-mp.info.

Accessibilité PMR.

La salle de formation est équipée du matériel nécessaire : Écran interactif, paperboard, WIFI.



CRA MIDI-PYRÉNÉES

2 rue du lieutenant Guy Dedieu
ZAC de la cartoucherie
Bâtiment MEDIC GLOBAL
31300 Toulouse

05 23 610 418

Salle de formation au 7ème étage (25 personnes max.)

Tramway

T1 arrêt Cartoucherie à 400m
(jonction avec le Métro Ligne A arrêt Arènes)

Bus

L2 arrêt Grande-Bretagne à 200m
Ligne 45 arrêt Charleville à 400m
Ligne 66 arrêt Talazac à 500m

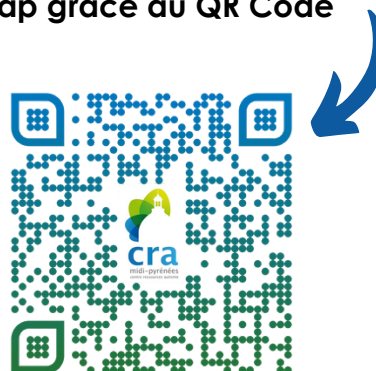
Métro

Ligne A arrêt Patte d'Oie, puis 23 min à pied
Ligne A arrêt Arènes, puis 26 min à pied

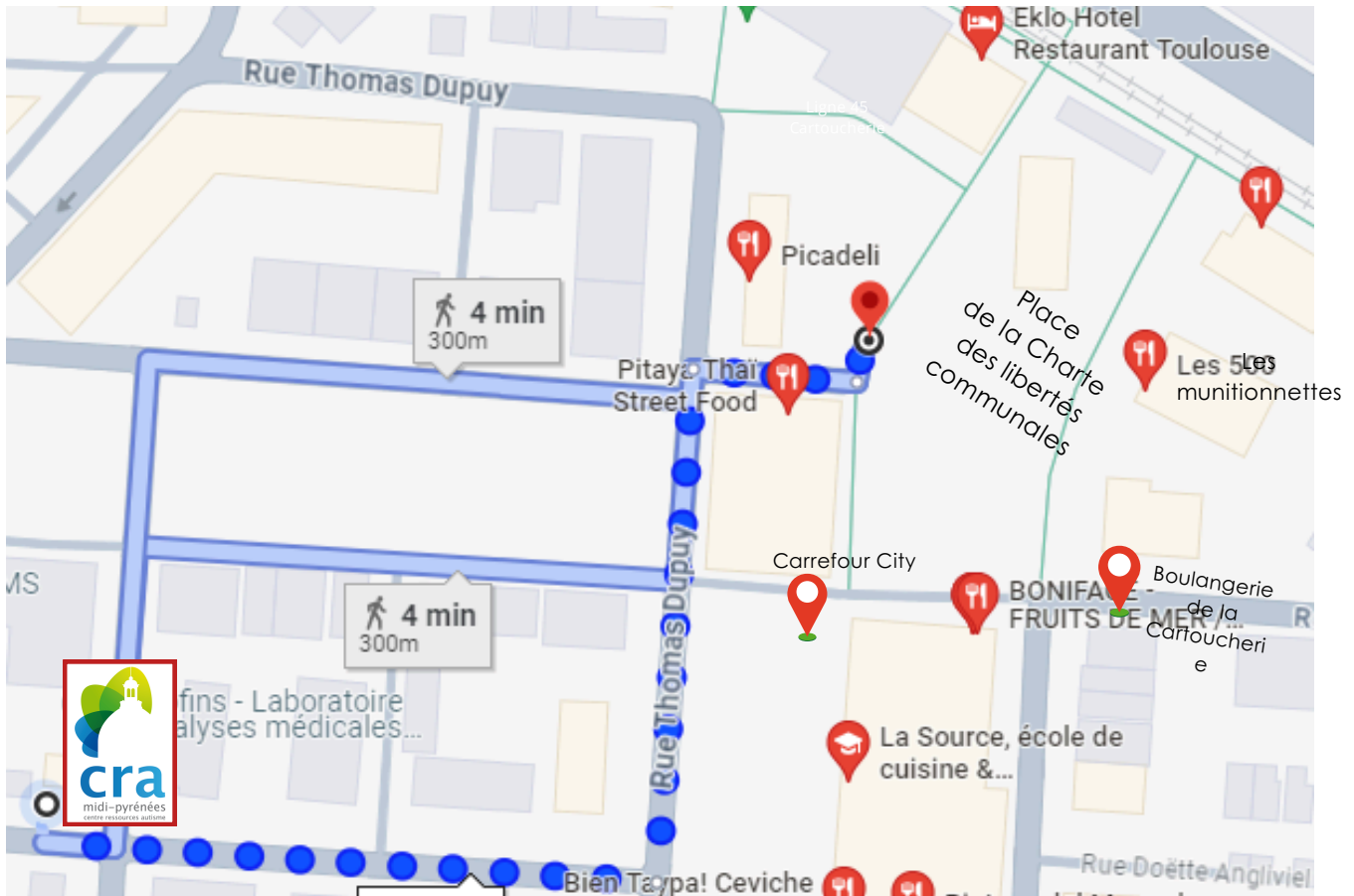
Parking public (payant)

Indigo du Barry
Rue du Dr Suzanne Noël, 31300 Toulouse

**Accédez rapidement à Google
Map grâce au QR Code**



OÙ DÉJEUNER ?



Les halles de la Cartoucherie
Plus de 30 restaurants



Les 500

Le Bar des 500
Les mecs au camion
Tokyo Katsu
Le comptoir d'azterren



Boulangerie de la Cartoucherie
1 Place de la Charte des Libertés
Communes



The Roof
Eklo
Pitaya
Les munitionnettes...

OÙ LOGER ?



Hôtel Restaurant d'Occitanie

5' à pied



Eklo

5' à pied



Sangha hôtel

4' à pied



Le Palladia

15' à pied

Accédez à tous les
hôtels à proximité
via Google Maps
grâce au QR Code




INSCRIPTION : ÉTAPE PAR ÉTAPE

Choisissez votre formation dans notre catalogue ou sur notre site Internet :
www.cra-mp.info.

En cas de doute ou pour être conseillé sur le choix de votre formation, nous vous invitons à contacter le service formation : formation@cra-mp.info / 05 23 610 418



Pré-inscription en ligne

Flashez le QR code qui se trouve au bas de chaque fiche de présentation des formations et remplissez le bulletin de pré-inscription en ligne. Si vous consultez ce catalogue en ligne, **vous pouvez aussi cliquer sur/autour de l'icône** 



La date limite d'inscription est indiquée dans chaque fiche. Sous réserve de places disponibles.



Vous recevez par mail un accusé de réception de votre pré-inscription.

Certaines formations nécessitant des prérequis (précisés dans le programme de formation), nous vous communiquerons un formulaire à compléter.



Après vérification des prérequis, votre inscription sera validée et effective à compter de la réception d'une confirmation de notre part et/ou de la convocation, convention-contrat de formation. Sauf demande spécifique de votre part, nous envoyons les éléments de contractualisation par mail.

En cas d'annulation de votre part, il vous est demandé de nous avertir 1 mois avant la formation, au risque de vous voir facturer le coût de l'inscription. En cas d'absence non signalée, ni justifiée dans les délais notifiés, une facture sera transmise.

Le service formation se réserve le droit :

- de refuser une inscription si celle-ci est incomplète, si elle ne correspond pas aux critères demandés (prérequis) ou si le nombre maximum de participants est atteint
- d'annuler ou de reporter une formation si nécessaire (nombre de participants insuffisant)

Les informations contenues dans le bulletin d'inscription, sauf avis contraire de votre part, feront l'objet d'un traitement informatique. Conformément à la loi « informatique et libertés » du 6 janvier 1978 modifiée en 2004, vous disposez d'un droit d'accès et de rectification. Les coûts d'inscription sont nets et ne sont pas assujettis à la TVA. L'utilisation des documents remis lors des formations est soumise aux articles 40 et 41 de la loi du 11 mars 1957 : « toute présentation ou reproduction intégrale ou partielle faite sans le consentement de l'auteur ou de ses ayants droit ou ayant cause est illicite ».

1

SENSIBILISATIONS

ET

ATELIERS

L'ÉQUIPE D'INTERVENANTES



Émeline BON
Éducatrice spécialisée



Marie DAUGA
Assistante de service social
Parcours ado-adultes



Agathe DEBAIS-DANIS
Psychomotricienne



**Marion DE LA PRIDA
GOASDOUÉ**
Psychologue



Lisa FERNANDEZ
Psychologue



Anaïs HODY
Neuropsychologue



Aurélie MANTEAU
Psychologue



**Isabelle PICARD-
MATHEVON**
Psychologue



Bérangère LACOMME
Psychologue



Béatrice VERNEY
Psycholinguiste



SENSIBILISATIONS EN LIGNE PAR LE CAMPUS DU GNCRA



Le GNCRA, en collaboration avec le réseau des CRA, propose cette plateforme e-learning afin de mettre en avant l'offre de sensibilisation et de formation de qualité dans le champ de l'autisme. Elle est à destination de tout public souhaitant être sensibilisé au TSA.

"Parce qu'on a tous débuté en autisme, parce qu'on s'est tous retrouvé avec des questions sans savoir à qui les poser, parce qu'on a tous besoin de se sentir rassuré dans les décisions que l'on prend, le GNCRA vous propose cette formation accessible gratuitement sur simple inscription."

CONTENUS DE LA PLATEFORME

- Modules de formation : Je débute en autisme - Formation pour les proches aidants d'enfants TSA
- Modules de formation : L'insertion professionnelle des personnes TSA en milieu ordinaire
- Module de formation : Education à la vie relationnelle, affective et sexuelle d'une personne avec un TSA - à venir (en cours de finalisation)
- Module de formation : TSA et évaluations de fonctionnement : mieux comprendre pour mieux accompagner - à venir (en cours de finalisation)
- Webinaire : Éducation à la vie relationnelle, affective et sexuelle
- Webinaire : Vivre sa parentalité au quotidien quand on est une personne autiste
- Webinaires : Comportements Défis "Comprendre, prévenir et agir"
- Webinaire : Fratries Adultes "Accompagnement, mesures de protection et soutien"

Liste non exhaustive

MODALITÉS D'ACCÈS



<https://campus.gncra.fr/course/>



Disponible en ligne



Tout public



Sensibilisation gratuite sur simple inscription



LE CAMPUS
du GNCRA

FORMEZ-VOUS À L'AUTISME EN LIGNE

JE DÉBUTE EN AUTISME

À destination des proches aidants d'enfants TSA

Parce qu'on a tous débuté en autisme, parce qu'on s'est tous retrouvé avec des questions sans savoir à qui les poser, parce qu'on a tous besoin de se sentir rassuré dans les décisions que l'on prend, découvrez cette **formation accessible gratuitement** sur simple inscription.

campus.gncra.fr

Groupement National centres ressources autisme

avec le soutien de la **cnsa** Centre National de Soutien à la Parentalité



SENSIBILISATION GÉNÉRALE AU TSA



Nos actions de sensibilisation ont pour vocation d'informer sur le TSA, et autre TND, et leurs spécificités à tout professionnel confronté à des questions spécifiques dans sa pratique auprès d'enfants, d'adolescents ou d'adultes autistes, sur la région Occitanie-Ouest (ex Midi-Pyrénées), en lien avec les orientations de la Stratégie Nationale pour les troubles du neurodéveloppement : autisme, dys, TDAH, TDI 2023-2027.

OBJECTIFS

A l'issue de la sensibilisation, les stagiaires seront capables de :

- Mieux connaître le fonctionnement cognitif spécifique et les besoins particuliers liés au TSA
- Actualiser leurs connaissances sur l'approche clinique et les programmes d'accompagnement en lien avec l'état des lieux des connaissances et des recommandations de la HAS
- Soutenir la mobilisation de personnes ressources au sein de leur structure

CONTENUS ABORDÉS

- Présentation du CRA MP et de ses missions
- Repérage des signes d'alerte, dépistage et diagnostic
- Les particularités de fonctionnement d'une personne ayant un TSA
- Familles et l'environnement

MODALITÉS PÉDAGOGIQUES

- **Moyens pédagogiques** : salle équipée d'un écran interactif ou vidéoprojecteur et d'un paperboard
- **Méthodes pédagogiques** : powerpoints, vidéos, échanges de pratiques
- **Modalités d'évaluation** : questionnaire de satisfaction à l'issue de la formation

Session 1 : Jeudi 29 janvier 2026

Session 2 : Mercredi 11 mars 2026

Session 3 : Lundi 18 mai 2026

Session 4 : Mercredi 14 octobre 2026



9h-12h30 / Présentiel

3.5h de sensibilisation au total par stagiaire

En intra : date et horaires à déterminer conjointement

LIEU :

Salle de formation du CRA MP - 7ème étage

En intra : Salle mise à disposition par la structure

Accessibilité PMR.



PRÉ-REQUIS :

Aucun



Sensibilisation gratuite - Inscription OBLIGATOIRE

Frais de déplacement à la charge de la structure lorsque l'intervention est réalisée en dehors de Toulouse



PUBLIC :

Tout public

10 personnes min - 25 personnes max



INTERVENANTE :

Professionnelle de l'équipe d'intervenantes



INSCRIPTION

Flashez le QR CODE pour accéder au formulaire en ligne de demande de sensibilisations.

La demande doit être formulée au moins 3 mois avant le début de l'intervention attendue et doit être émise par la direction de l'établissement.

Contactez-nous pour toute demande hors délai.



KIT ABC : SENSIBILISATION AU TSA PAR L'EXPÉRIMENTATION



Le Centre Ressources Autisme organise des sessions de sensibilisation à l'autisme par le biais du Kit ABC, proposé par le CCC (Centre de Communication Concrète).

Le KIT ABC (Autisme Bien Comprendre) est une mallette d'expériences permettant aux participants de se faire une meilleure idée de la pensée de l'Autisme. Ces expériences concrètes et immersives ont pour objectif de comprendre le Trouble du Spectre de l'Autisme "de l'intérieur".

Que ressent-on quand on manque de vue d'ensemble sur les choses ?

Quand on comprend différemment ce que l'on tente de nous communiquer ?

Quand on peine à réussir une tâche en apparence facile et que les autres y parviennent sans problème ?

Le KIT ABC invite les participants à réfléchir aux difficultés que les personnes autistes sont susceptibles de rencontrer dans leur vie quotidienne. Car, pour bien accompagner celles-ci, il faut commencer par bien comprendre leur potentiel et leurs limites. Et comment mieux comprendre ces particularités qu'en les vivant soi-même ?

OBJECTIFS

A l'issue de la sensibilisation, les stagiaires seront capables de :

- Mieux connaître le fonctionnement cognitif et sensoriel spécifique et les besoins particuliers liés au TSA
- Actualiser leurs connaissances sur l'approche clinique et les programmes d'accompagnement en lien avec l'état des lieux des connaissances et des recommandations de la HAS

MODALITÉS PÉDAGOGIQUES

- **Moyens pédagogiques :** salle équipée d'un écran interactif
- **Méthodes pédagogiques :** mallette comprenant 10 ateliers, powerpoints, vidéos, échanges de pratiques
- **Modalités d'évaluation :** questionnaire de satisfaction à l'issue de la formation

Session 1 : Jeudi 29 janvier 2026

Session 2 : Mercredi 11 mars 2026

Session 3 : Lundi 18 mai 2026

Session 4 : Mercredi 14 octobre 2026



13h30 -17h / Présentiel

3.5h de sensibilisation au total par stagiaire

En intra : date et horaires à déterminer conjointement

LIEU :

Salle de formation du CRA MP - 7ème étage

En intra : Salle mise à disposition par la structure

Accessibilité PMR.



PRÉ-REQUIS :

Aucun



Sensibilisation gratuite - Inscription OBLIGATOIRE

Frais de déplacement à la charge de la structure lorsque l'intervention est réalisée en dehors de Toulouse



PUBLIC :

Professionnels d'Occitanie Ouest

9 personnes min - 18 personnes max



INTERVENANTE :

Professionnelle de l'équipe d'intervenantes



INSCRIPTION

Flashez le QR CODE pour accéder au formulaire en ligne de demande de sensibilisations.

La demande doit être formulée au moins 3 mois avant le début de l'intervention attendue et doit être émise par la direction de l'établissement.

Contactez-nous pour toute demande hors délai.



KIT'COM ATELIER DE PRISE EN MAIN DE L'OUTIL A PROPOS D'AUTISME®



Le KIT'COM à PROPOS d'autisme® est un outil de sensibilisation à l'autisme destiné aux employeurs et autres acteurs du monde du travail pour l'inclusion professionnelle et le maintien dans l'emploi des personnes autistes :

- Les services publics de l'emploi : Cap emploi, Missions locales et France Travail
- Les services d'accompagnement à l'insertion professionnelle
- Les établissements et services médico-sociaux (SESSAD, ESAT, PCPE, SIPFP (ex IMPro) ...)
- Les services de santé au travail
- Les instances de tutelle (AGEFIPH, FIPHFP, DREETS, ARS), etc.

L'objectif de l'atelier est de découvrir et prendre en main l'outil KIT'COM. Celui-ci servira à sensibiliser les employeurs publics et privés afin de faciliter l'inclusion professionnelle des personnes autistes.

En participant à ces ateliers, les stagiaires s'engagent à utiliser l'outil dans le cadre de leurs sensibilisations gratuites auprès des entreprises.

COMPOSITION DU KIT

Il est composé de :

- un court-métrage « Bulle. Un voyage en Autistan »
- une plaquette « Emploi et autisme, pourquoi pas ? »
- un support numérique de présentation « Autisme et emploi »
- une boîte découverte visant à apporter une perception de l'autisme « de l'intérieur »

MODALITÉS PÉDAGOGIQUES

- **Moyens pédagogiques** : salle équipée d'un écran interactif
- **Méthodes pédagogiques** : apports théoriques et méthodologiques, présentation de l'outil et passation, échanges
- **Modalités d'évaluation** : questionnaire de connaissances à l'issue de la formation



Jeudi 24 septembre 2026

9h30-12h30 et 13h30-17h / Présentiel
6.5 h de sensibilisation au total par stagiaire



Sensibilisation gratuite - Inscription OBLIGATOIRE

Frais de déplacement/hébergement à la charge de la structure lorsque l'intervention est réalisée en dehors de Toulouse.



LIEU :

Salle de formation du CRA MP - 7ème étage
Salle mise à disposition par la structure
Accessibilité PMR.



PUBLIC :

Acteurs du monde du travail et services médico-sociaux d'Occitanie Ouest (liste ci-dessus)



PRÉ-REQUIS :

Aucun



INTERVENANTE(S)

Isabelle PICARD-MATHEVON, psychologue
ou Béatrice VERNEY, psycholinguiste



INSCRIPTION



Flashez le QR CODE pour accéder au formulaire en ligne d'inscription.

- 1 - Pré-inscription en ligne
- 2 - Vous êtes recontacté.e par le CRA MP
- 3 - Votre inscription est validée -> signature d'un contrat d'engagement
- 4 - Participation à l'atelier de prise en main (1 journée, 7h)
- 5 - Passation d'un questionnaire de connaissance sur le TSA à l'issue duquel le stagiaire obtient l'autorisation d'utiliser l'outil
- 6 - Déploiement de l'outil KIT'COM auprès des entreprises



ATELIERS PRÉSENTATION DES OUTILS D'ÉVALUATION DANS LE CHAMP DU TSA



Le CRA MP met en place des ateliers de présentation des outils d'évaluation dans le domaine du TSA. Ces ateliers ne dispensent pas une formation à l'évaluation présentée mais permettent aux professionnels de découvrir l'outil, ses indications, ses modalités de passation et les intérêts qu'il présente pour l'accompagnement de l'enfant ou de l'adulte concerné.

Ces outils sont également disponibles gratuitement au prêt via la testothèque, gérée par le centre de documentation. Il n'est pas obligatoire de suivre ces ateliers pour consulter/emprunter les outils disponibles dans la testothèque.



- **Profil de Dunn/ESAA**, par Agathe DEBAIS DANIS, psychomotricienne - **Jeudi 22 janvier 2026**
- **COMFOR 2** - par Béatrice VERNEY, psycholinguiste - **Mercredi 4 février 2026**
- **Échelles développementales du jeune enfant (Mullen / Bayley 4), et échelles d'intelligence de WECHSLER (WNV / WPPSI-IV / WISC-V)** - par Marion DE LA PRIDA GOASDOUÉ, psychologue - **Mardi 31 mars 2026** - Attention : atelier ouvert aux psychologues uniquement
- **PEP 3**, par Aurélie MANTEAU, psychologue - **Mercredi 1 avril 2026**
- **EFI** - par Béatrice VERNEY, psycholinguiste - **Mercredi 6 mai 2026**
- **VINELAND II**, par Marion DE LA PRIDA GOASDOUÉ, psychologue - **Mardi 16 juin 2026**
- **TTAP- Profil d'évaluation de la transition vers la vie adulte - TEACCH - 2e édition (anciennement AAPEP)** - par Isabelle PICARD MATHEVON, psychologue - **Mercredi 1 juillet 2026**
- **Profil de Dunn/ESAA**, par Agathe DEBAIS DANIS, psychomotricienne - **Jeudi 24 septembre 2026**
- **PEP 3**, par Aurélie MANTEAU, psychologue - **Mercredi 7 octobre 2026**
- **VINELAND II**, par Marion DE LA PRIDA GOASDOUÉ, psychologue - **Mardi 24 novembre 2026**
- **COMFOR 2** - par Béatrice VERNEY, psycholinguiste - **Mercredi 9 décembre 2026**



Dates : se référer au calendrier ci-dessus ou lors de l'inscription en ligne
14h-16h30 / Présentiel
2h30 de présentation au total par stagiaire



Ateliers gratuits



LIEU :
Salle de formation du CRA MP - 7ème étage
Accessibilité PMR.



PUBLIC :
Professionnels - 20 personnes max
2 ateliers max/personne



PRÉ-REQUIS :
Aucun



INTERVENANTES

Agathe DEBAIS DANIS, psychomotricienne
Marion DE LA PRIDA GOASDOUÉ, psychologue
Aurélie MANTEAU, psychologue
Isabelle PICARD-MATHEVON, psychologue
Béatrice VERNEY, psycholinguiste

Suite à de nombreux abus, en cas d'absence non prévenue ou en cas d'absences répétées, vous ne serez plus accepté.e sur aucune action de sensibilisation ou de formation du CRA MP.



INSCRIPTION

Flashez le QR CODE pour accéder au formulaire en ligne d'inscription.

Date limite d'inscription : 1 mois avant le début de l'atelier.

Contactez-nous pour toute demande hors délai.

2

FORMATIONS

L'ÉQUIPE DE FORMATEURS

Composée de professionnels du CRA MP et de professionnels extérieurs expérimentés qui exercent en libéral, en établissement sanitaire ou médico-social.



Marion BROQUERE
Pédopsychiatre



**Stéphanie CUSSOT
CHARPENTIER**
Pédopsychiatre



Delphine DEFORGES
Psychomotricienne



**Marion DE LA PRIDA
GOASDOUÉ**
Psychologue



Katia DUPÉRON
Psychologue



Audrey DUPONT
Psychologue



**Vincianne
FOURNIER**
Psychomotricienne



Sophie GLATIGNY
Éducatrice spécialisée



Anaïs HODY
Neuropsychologue



Julie HOSKENS
Psychologue



**Anne-Emmanuelle
KRIEGER**
Psychologue



Laurie LABBÉ
Orthophoniste

L'ÉQUIPE DE FORMATEURS

Composée de professionnels du CRA MP et de professionnels extérieurs expérimentés qui exercent en libéral, en établissement sanitaire ou médico-social.



Tatiana LORENZO
Orthophoniste



Thierry MAFFRE
Pédopsychiatre



Cécile MAS
Psychiatre



Boris MENTION
Pédopsychiatre



Auxane MOULIS
Enseignante en activités
physiques adaptées et santé



Roxane ODOYER
Psychiatre



**Isabelle PICARD-
MATHEVON**
Psychologue



Émilie REFFAY
Psychiatre



Anne-Laure TOUREILLE
Pédopsychiatre



Paloma TREJO HERNANDEZ
Psychologue BCBA



Béatrice VERNEY
Psycholinguiste

SECTEUR ENFANTS - SOCLE DE CONNAISSANCES

TSA/TND : FONCTIONNEMENT ET ACCOMPAGNEMENTS SPÉCIFIQUES

Cette formation met en lien le fonctionnement de l'Autisme avec les différentes perspectives de soin et d'accompagnement : stratégies éducatives, approches recommandées en individuel et en groupes, élaboration des projets personnalisés.

OBJECTIFS

A l'issue de la formation, les stagiaires seront capables de :

- Connaître le fonctionnement cognitif spécifique et les besoins particuliers liés au Trouble du Spectre de l'Autisme
- Actualiser les connaissances sur l'approche clinique et les programmes d'accompagnement en lien avec l'état des lieux des connaissances et des recommandations HAS
- Réfléchir aux dispositifs institutionnels

CONTENUS ABORDÉS

JOURNÉE 1 - Éléments diagnostiques des TND et TSA - Textes de référence

JOURNÉE 2 - Particularités de fonctionnement cognitif et sensoriel

JOURNÉE 3 - TSA et communication

JOURNÉE 4 - Stratégies spécifiques d'accompagnement - Comportements-défis

JOURNÉE 5 - Partenariat avec les familles

MODALITÉS PÉDAGOGIQUES

- **Moyens pédagogiques** : salle équipée d'un écran interactif, livret stagiaire
- **Méthodes pédagogiques** : méthodes actives et interrogatives, powerpoints, vidéos, échanges de pratiques, cas cliniques
- **Modalités d'évaluation** : questionnaire de satisfaction à l'issue de la formation et à + 3 mois



19, 20, 23, 24 et 25 mars 2026

9h-12h30 et 13h30-17h / Présentiel

35h de formation au total par stagiaire



Institution : 600€

Libéral, Individuel : 500€

Proche aidant.e familial.e, étudiant.e : 250€

En INTRA : 1200€/jour - Devis sur demande

**Hors frais de déplacement, de restauration et d'hébergement éventuels*



LIEU :

Salle de formation du CRA MP - 7ème étage

Accessibilité PMR



PUBLIC :

Tout public - 20 personnes max



PRÉ-REQUIS :

Aucun



FORMATRICES :

Boris MENTION, pédopsychiatre

Anaïs HODY, neuropsychologue

Laurie LABBÉ, orthophoniste

Isabelle PICARD-MATHEVON, psychologue

Béatrice VERNEY, psycholinguiste



INSCRIPTION

Flashez le QR CODE pour vous inscrire en ligne.

Date limite d'inscription : 1 mois avant le début de la formation

Contactez-nous pour toute demande hors délai.





SECTEUR ADULTES - SOCLE DE CONNAISSANCES TSA/TND : FONCTIONNEMENT ET ACCOMPAGNEMENTS SPÉCIFIQUES



Cette formation met en lien le fonctionnement de l'Autisme avec les différentes perspectives de soin et d'accompagnement : stratégies éducatives, approches recommandées en individuel et en groupes, élaboration des projets personnalisés.

OBJECTIFS

A l'issue de la formation, les stagiaires seront capables de :

- Connaître le fonctionnement cognitif spécifique et les besoins particuliers liés au Trouble du Spectre de l'Autisme
- Actualiser les connaissances sur l'approche clinique et les programmes d'accompagnement en lien avec l'état des lieux des connaissances et des recommandations HAS
- Réfléchir aux dispositifs institutionnels

CONTENUS ABORDÉS

JOURNÉE 1 - Éléments diagnostiques des TND et TSA - Particularités de fonctionnement cognitif et sensoriel

JOURNÉE 2 - TSA et communication - Stratégie d'accompagnement de la communication expressive

JOURNÉE 3 - Stratégie d'accompagnement de la communication réceptive - Structuration de l'environnement

JOURNÉE 4 - Stratégies spécifiques d'accompagnement éducatif et comportements-défis

JOURNÉE 5 - Mise en pratique de ces recommandations en établissement pour adultes - Réflexions, analyse et élaboration commune à partir de situations cliniques

MODALITÉS PÉDAGOGIQUES

- **Moyens pédagogiques** : salle équipée d'un écran interactif, livret stagiaire
- **Méthodes pédagogiques** : méthodes actives et interrogatives, powerpoints, vidéos, échanges de pratiques, cas cliniques
- **Modalités d'évaluation** : questionnaire de satisfaction à l'issue de la formation et à + 3 mois



9, 10, 11, 12 et 13 février 2026

9h-12h30 et 13h30-17h / Présentiel

35h de formation au total par stagiaire



Institution : 600€

Libéral, Individuel : 500€

Proche aidant.e familial.e, étudiant.e : 250€

En INTRA : Devis sur demande

**Hors frais de déplacement, de restauration et d'hébergement éventuels*



LIEU :

Salle de formation du CRA MP - 7ème étage
Accessibilité PMR



PUBLIC :

Tout public - 20 personnes max



PRÉ-REQUIS :

Aucun



FORMATRICES :

Céline MAS, psychiatre

Anaïs HODY, neuropsychologue

Tatiana LORENZO, orthophoniste

Isabelle PICARD-MATHEVON, psychologue

Béatrice VERNEY, psycholinguiste



INSCRIPTION

Flashez le QR CODE pour vous inscrire en ligne.

Date limite d'inscription : 1 mois avant le début de la formation

Contactez-nous pour toute demande hors délai.





TSA ET TROUBLE DU DÉFICIT DE L'ATTENTION AVEC OU SANS HYPERACTIVITÉ (TDA/H)



Le Trouble du Spectre de l'Autisme et le Trouble Déficit de l'Attention avec ou sans Hyperactivité, sont des troubles du neurodéveloppement fréquemment associés. Toutefois, ils peuvent représenter des diagnostics différentiels chez certains patients. La démarche diagnostique est parfois complexe pour les différencier, et représente un enjeu important car il en découle un accompagnement spécifique.

OBJECTIFS

A l'issue de la formation, les stagiaires seront capables de :

- Identifier et approfondir les signes cliniques du TSA et du TDA/H et leurs symptômes communs
- Appréhender la stratégie diagnostique du TSA et du TDA/H
- En déduire les principaux enjeux de l'accompagnement pour ces deux types de troubles du neurodéveloppement

CONTENUS ABORDÉS

- Accueil des stagiaires / Recueil des besoins et attentes
- Symptomatologie du TSA et du TDA/H, au regard des classifications actuelles (DSM-5)
- Aspects étiologiques neuro-développementaux
- Expression clinique du TDA/H et évolution des symptômes aux différents âges de la vie
- Stratégies diagnostique TSA et TDA/H : comorbidité ou diagnostic différentiel ?
- Mise en place d'un accompagnement spécifique et adapté

MODALITÉS PÉDAGOGIQUES

- **Moyens pédagogiques** : salle équipée d'un écran interactif, livret stagiaire
- **Méthodes pédagogiques** : méthodes actives et interrogatives, powerpoints, vidéos, échanges de pratiques, cas cliniques
- **Modalités d'évaluation** : questionnaire de satisfaction à l'issue de la formation et à + 3 mois



Session 1 : Jeudi 19 mars 2026
Session 2 : Jeudi 19 novembre 2026
9h-12h30 et 13h30-17h / Présentiel
7h de formation au total par stagiaire



Institution : 180€
Libéral, individuel : 110€
Étudiant.e : 50€
En INTRA : 1200€/jour - Devis sur demande
**Hors frais de déplacement, de restauration et d'hébergement éventuels*



LIEU :
Salle de formation du CRA MP - 7ème étage
Accessibilité PMR



PUBLIC :
Professionnels - 20 personnes max



PRÉ-REQUIS :
Connaître la sémiologie de l'autisme



FORMATRICE :
Marion BROQUERE, pédopsychiatre



INSCRIPTION

Flashez le QR CODE pour vous inscrire en ligne.

*Date limite d'inscription : 1 mois avant le début de la formation
Contactez-nous pour toute demande hors délai.*



TSA ET TROUBLE DU DÉFICIT DE L'ATTENTION AVEC OU SANS HYPERACTIVITÉ (TDA/H)



Le Trouble du Spectre de l'Autisme et le Trouble Déficit de l'Attention avec ou sans Hyperactivité, sont des troubles du neurodéveloppement fréquemment associés. Toutefois, ils peuvent représenter des diagnostics différentiels chez certains patients. La démarche diagnostique est parfois complexe pour les différencier, et représente un enjeu important car il en découle un accompagnement spécifique.

OBJECTIFS

A l'issue de la formation, les stagiaires seront capables de :

- Identifier et approfondir les signes cliniques du TSA et du TDA/H et leurs symptômes communs
- Appréhender la stratégie diagnostique du TSA et du TDAH
- En déduire les principaux enjeux de l'accompagnement pour ces deux types de troubles du neurodéveloppement

CONTENUS ABORDÉS

- Accueil des stagiaires / Recueil des besoins et attentes
- Symptomatologie du TSA et du TDAH, au regard des classifications actuelles (DSM-5)
- Aspects étiologiques neuro-développementaux
- Expression clinique du TDAH et évolution des symptômes aux différents âges de la vie
- Stratégies diagnostique TSA et TDAH : comorbidité ou diagnostic différentiel ?
- Mise en place d'un accompagnement spécifique et adapté

MODALITÉS PÉDAGOGIQUES

- **Moyens pédagogiques** : salle équipée d'un écran interactif, livret stagiaire
- **Méthodes pédagogiques** : méthodes actives et interrogatives, powerpoints, vidéos, échanges de pratiques, cas cliniques
- **Modalités d'évaluation** : questionnaire de satisfaction à l'issue de la formation et à + 3 mois



Session 1 : Lundi 9 février 2026

Session 2 : Jeudi 9 juillet 2026

9h-12h30 et 13h30-17h / Présentiel

7h de formation au total par stagiaire



Proches aidants: 50 €

**Hors frais de déplacement, de restauration et d'hébergement éventuels*



LIEU :

Salle de réunion du CRA MP - 6ème étage

Accessibilité PMR



PUBLIC :

Proches aidants - 20 personnes max



PRÉ-REQUIS :

Connaître la sémiologie de l'autisme



FORMATRICE :

Marion BROQUERE, pédopsychiatre



INSCRIPTION

Flashez le QR CODE pour vous inscrire en ligne.

Date limite d'inscription : 1 mois avant le début de la formation

Contactez-nous pour toute demande hors délai.

Autisme et dysphorie de genre sont fortement corrélés en terme de prévalence et nécessite des éléments de connaissance afin d'accueillir correctement les enfants concernés et favoriser leur parcours de soins. L'objectif de cette formation est de permettre aux apprenants de repérer et favoriser l'accueil de jeunes en situation de transidentité.

OBJECTIFS

A l'issue de la formation, les stagiaires seront capables de :

- Appréhender le phénomène de transidentité et de dysphorie de genre
- Connaître les particularités de l'intrication TSA/dysphorie de genre
- Repérer les jeunes concernés
- Apporter les outils à une équipe pour un accueil serein non discriminant
- Savoir adresser à un dispositif de soins si nécessaire

CONTENUS ABORDÉS

- Accueil des stagiaires / Recueil des besoins et attentes
- Historique et définitions
- Éléments d'accueil et de prise en charge
- Appui sur des cas cliniques
- Présentation du service spécialisé

MODALITÉS PÉDAGOGIQUES

- **Moyens pédagogiques :** salle équipée d'un écran interactif, livret stagiaire
- **Méthodes pédagogiques :** méthodes actives et interrogatives, powerpoints, vidéos, échanges de pratiques, cas cliniques
- **Modalités d'évaluation :** questionnaire de satisfaction à l'issue de la formation et à + 3 mois



Mercredi 6 mai 2026

9h-12h30 et 13h30-17h / Présentiel
7h de formation au total par stagiaire



Institution : 180€

Libéral, individuel : 110€

Étudiant.e : 50€

En INTRA : 1200€/jour - Devis sur demande

**Hors frais de déplacement, de restauration et d'hébergement éventuels*



LIEU :

Salle de formation du CRA MP - 7ème étage
Accessibilité PMR



PUBLIC :

Professionnels - 20 personnes max



PRÉ-REQUIS :

Connaître la sémiologie de l'autisme



FORMATRICE :

Stéphanie CUSSOT CHARPENTIER, pédopsychiatre



INSCRIPTION

Flashez le QR CODE pour vous inscrire en ligne.

Date limite d'inscription : 1 mois avant le début de la formation

Contactez-nous pour toute demande hors délai.



TSA ET ACTUALISATION DES PROCÉDURES DE DIAGNOSTIC DU TSA



La HAS a publié en 2005 et 2018 des recommandations pour le diagnostic de TSA chez l'enfant et l'adolescent. Elles prévoient le recours à des outils d'évaluation standardisés et des procédures de réalisation coordonnées. Les équipes de deuxième ligne comme les dispositifs d'accompagnement doivent pouvoir se mobiliser pour appliquer ces procédures et connaître les outils.

OBJECTIFS

A l'issue de la formation, les stagiaires seront capables de :

- Connaître et utiliser les outils d'évaluation standardisés et préconisés par les recommandations de bonnes pratiques de la HAS

CONTENUS ABORDÉS

- Accueil des stagiaires / Recueil des besoins et attentes
- Actualisation des connaissances selon le DSM 5
- Observation comportementale standardisée
- Évaluation fonctionnelle

MODALITÉS PÉDAGOGIQUES

- **Moyens pédagogiques** : salle équipée d'un écran interactif, livret stagiaire
- **Méthodes pédagogiques** : méthodes actives et interrogatives, powerpoints, vidéos, échanges de pratiques, cas cliniques
- **Modalités d'évaluation** : questionnaire de satisfaction à l'issue de la formation et à + 3 mois



Session 1 : 19, 20 mai, 9 et 10 juin 2026
Session 2 : 17, 18 novembre, 8 et 9 décembre 2026
9h-12h30 et 13h30-17h / Présentiel
28h de formation au total par stagiaire



Institution : 720€
Libéral, individuel : 440€
En INTRA : 1200€/jour - Devis sur demande
**Hors frais de déplacement, de restauration et d'hébergement éventuels*



LIEU :
Salle de formation du CRA MP - 7ème étage
Accessibilité PMR



PUBLIC :
Professionnels de 2de ligne : équipes de pédopsychiatrie, services de pédiatrie, CAMSP, CMPP, professionnels en libéral.
20 personnes max



PRÉ-REQUIS :
Expérience dans l'accompagnement des personnes avec un TSA



FORMATEURS :
Marion DE LA PRIDA GOASDOUÉ, psychologue
Thierry MAFFRE, pédopsychiatre



INSCRIPTION

Flashez le QR CODE pour vous inscrire en ligne.

*Date limite d'inscription : 1 mois avant le début de la formation
Contactez-nous pour toute demande hors délai.*



TSA ET PROGRAMME « PACT » PEDIATRIC AUTISM COMMUNICATION THERAPY



Développé par l'Université de Manchester, et co-fondé par Catherine ALDRED, le PACT est un programme d'intervention précoce conçu pour améliorer les compétences de communication sociale des jeunes enfants présentant un TSA et aider les parents à mieux communiquer avec leur enfant. C'est un travail collaboratif basé sur l'utilisation de vidéo feedback qui combine les connaissances et savoirs-faire du thérapeute, et celles du parent sur son propre enfant.

OBJECTIFS

A l'issue de la formation, les stagiaires seront capables de :

- Guider et former les parents au PACT via vidéo-feedback
- Guider le parent à repérer les moments d'interaction via le vidéo-feedback
- Guider le parent à réfléchir aux moyens et actes qui ont permis des moments d'attention conjointe et de synchronie avec son enfant

CONTENUS ABORDÉS

Formation en e-learning en amont

JOURNÉE 1 : Présentation du programme et des principes, mise en pratique du programme et sa structuration en étapes 1 et 2 (manuel fourni)

JOURNÉE 2 : Recueil des impressions, structuration des différentes étapes 3, 4, 5 et 6, mise en situation (déroulé d'une séance, positionnement du thérapeute / évaluation des étapes / organisation de la suite)

Supervision/certification : envoi de vidéos aux formatrices de deux familles **dans les 6 semaines qui suivent la formation**

MODALITÉS PÉDAGOGIQUES

- **Moyens pédagogiques :** salle équipée d'un écran interactif, livret stagiaire
- **Méthodes pédagogiques :** méthodes actives et interrogatives, powerpoints, vidéos, échanges de pratiques, cas cliniques
- **Modalités d'évaluation :** questionnaire de satisfaction à l'issue de la formation et à + 3 mois - Certification

E-LEARNING en amont (3h - en autonomie)

Session 1 : 2 et 3 avril 2026

Supervision/Certification : 3 juillet 2026 - VISIO

Session 2 : 17 et 18 septembre 2026

Supervision/Certification : 11 décembre 2026 - VISIO

Sessions en présentiel - 9h-12h30 et 13h30-17h

19h de formation au total par stagiaire

***Les conditions de certification évoluent selon**

Impact. Le CRA MP ne pourrait être tenu pour responsable de ces évolutions.

PRÉ-REQUIS :

Niveau expérimenté dans l'accompagnement des enfants avec un TSA.

Il est fortement conseillé d'avoir déjà des dyades à qui proposer PACT en suivant la formation.

LIEU :

Salle de formation du CRA MP - 7ème étage si présentiel ou en visio

Accessibilité PMR

Tarif unique : 1300€/pers.

**Hors frais de déplacement, de restauration et d'hébergement éventuels*

PUBLIC :

Professionnels intervenant auprès d'enfants avec un TSA et de leurs parents

8 et 16 personnes max.

FORMATRICE :

Anne-Laure TOUREILLE, pédopsychiatre
Certifiée PACT



INSCRIPTION

Flashez le QR CODE pour vous inscrire en ligne.

Date limite d'inscription : 1 mois avant le début de la formation

Contactez-nous pour toute demande hors délai.



TSA ET COMMUNICATION



Le Trouble du Spectre de l'autisme (TSA) est caractérisé par un déficit persistant dans la communication et les interactions sociales et par des comportements, activités et intérêts restreints et répétitifs. Cette formation s'intéressera particulièrement à la communication sociale des personnes autistes. Comprendre l'autre et se faire comprendre de lui est souvent un défi. Soutenir les compétences de communication peut aider à améliorer la qualité de vie des personnes autistes.

OBJECTIFS

A l'issue de la formation, les stagiaires seront capables de :

- Définir l'acte de communication
- Repérer les particularités de communication d'une personne autiste et les outils qui vont l'aider
- Structurer l'environnement pour une personne ayant un TSA
- Sélectionner l'outil de communication qui répond aux besoins de la personne autiste

CONTENUS ABORDÉS

JOURNÉE 1 - Qu'est-ce que la communication ? / Communication : différents concepts à connaître et à comprendre / Impact du TSA sur les habiletés de communication / Les points spécifiques à travailler avec une personne présentant un TSA

JOURNÉE 2 - Les différents outils de CAA / Comment sélectionner le bon outil : quel outil répond à quel besoin spécifique ?

JOURNÉE 3 - Faciliter la communication réceptive / Le programme TEACCH : fondements et principes / Structuration de l'environnement : Quoi structurer ? Quand ? Comment ?

MODALITÉS PÉDAGOGIQUES

- **Moyens pédagogiques** : salle équipée d'un écran interactif, livret stagiaire
- **Méthodes pédagogiques** : méthodes actives et interrogatives, powerpoints, vidéos, échanges de pratiques, cas cliniques
- **Modalités d'évaluation** : questionnaire de satisfaction à l'issue de la formation et à + 3 mois



Mercredi 8, jeudi 9 et vendredi 10 avril 2026

9h-12h30 et 13h30-17h / Présentiel
21h de formation au total par stagiaire



Institution : 540€

Libéral, individuel : 330€

Proche aidant.e familial.e, étudiant.e : 150€

En INTRA : 1200€/jour - Devis sur demande

**Hors frais de déplacement, de restauration et d'hébergement éventuels*



LIEU :

Salle de formation du CRA MP - 7ème étage
Accessibilité PMR



PUBLIC :

Tout public - 20 personnes max



PRÉ-REQUIS :

Connaître la sémiologie de l'autisme



FORMATRICES :

Laurie LABBÉ, orthophoniste

Tatiana LORENZO, orthophoniste



INSCRIPTION

Flashez le QR CODE pour vous inscrire en ligne.

Date limite d'inscription : 1 mois avant le début de la formation

Contactez-nous pour toute demande hors délai.

Cette formation met en lien le fonctionnement autistique et l'accompagnement par le biais de l'activité physique et sportive adaptée (APSA) : approche recommandée, évaluation et mise en place d'une activité physique et sportive adaptée. « Chez l'enfant autiste, la pratique d'activités physiques peut être un moyen privilégié d'apprentissage dans les domaines sensorimoteurs, communicationnels et sociaux » (MASSION 2006).

OBJECTIFS

A l'issue de la formation, les stagiaires seront capables de :

- Mieux connaître la sémiologie du trouble du spectre de l'autisme
- Évaluer les besoins de la personne dans le champ des activités physiques
- Connaître les recommandations de bonne pratique de la Haute Autorité de Santé
- Mettre en place une pratique en activité physique et sportive adaptée et structurée

CONTENUS ABORDÉS

JOURNÉE 1 - Sémiologie du TSA : manifestations au quotidien, impacts des particularités de fonctionnement liées au TSA sur l'activité physique / Approches recommandées et activité physique

JOURNÉE 2 - Évaluation des compétences et des besoins en APSA / Structuration d'une activité physique / Soutien de l'apprentissage / Le Projet d'Accompagnement Personnalisé

MODALITÉS PÉDAGOGIQUES

- **Moyens pédagogiques** : salle équipée d'un écran interactif, livret stagiaire
- **Méthodes pédagogiques** : méthodes actives et interrogatives, powerpoints, vidéos, échanges de pratiques, cas cliniques
- **Modalités d'évaluation** : questionnaire de satisfaction à l'issue de la formation et à + 3 mois



Lundi 14 et mardi 15 décembre 2026

9h-12h30 et 13h30-17h / Présentiel
14h de formation au total par stagiaire



Institution : 360€

Libéral, individuel : 220€

Étudiant.e : 100€

En INTRA : 1200€/jour - Devis sur demande

**Hors frais de déplacement, de restauration et d'hébergement éventuels*



LIEU :

Salle de formation du CRA MP - 7ème étage
Accessibilité PMR



PUBLIC :

Enseignants APAS, Educateurs Sportifs, BPJEPS APT et diplômés apparentés
20 personnes max



PRÉ-REQUIS :

Connaître la sémiologie de l'autisme



FORMATRICE :

Auxane MOULIS, enseignante en Activité Physique Adaptée et Santé



INSCRIPTION

Flashez le QR CODE pour vous inscrire en ligne.

Date limite d'inscription : 1 mois avant le début de la formation

Contactez-nous pour toute demande hors délai.



TSA ET TRAITEMENT SENSORIEL : ÉVALUATION ET INTERVENTION



Les personnes avec un Trouble du Spectre de l'Autisme, et plus généralement avec un Trouble du Neuro-Développement, présentent un mode de traitement atypique des stimulations sensorielles, pouvant entraîner des comportements inadaptés ou des troubles dans les domaines des interactions sociales et de la communication. Cela peut altérer plus généralement le fonctionnement global de la personne.

OBJECTIFS

A l'issue de la formation, les stagiaires seront capables de :

- Perfectionner et mieux se représenter les théories du traitement et de l'intégration sensorielle
- Identifier les outils d'évaluation du traitement sensoriel à disposition et les choisir en fonction de la demande et des besoins
- Réaliser une évaluation sensorielle et définir des objectifs en lien avec le projet du patient
- Mettre en pratique ses qualités d'observateur sur une séquence d'évaluation sensorielle directe
- Mettre en mots les résultats d'une évaluation du traitement sensoriel
- Trouver et choisir des aménagements sensoriels en lien avec le profil du patient et son projet thérapeutique

CONTENUS ABORDÉS

JOURNÉE 1 - Cadre de la formation / Objectifs du groupe / Les systèmes sensoriels / La pyramide des Apprentissages / Les différences perceptives / L'intégration sensorielle : grands principes / La modulation sensorielle / Hyporéactivité et hyperréactivité / Les troubles du traitement de l'information sensorielle

JOURNÉE 2 - Comment évaluer les particularités sensorielles ? / Présentation de différents outils / Focus Profil Sensoriel de Dunn / Interprétation des résultats / Rédaction du compte rendu / Proposer une intervention / Focus sur l'analyse fonctionnelle des comportements / Créer un plan d'intervention SMART / Comprendre les principes de sensibilisation et d'habituation

MODALITÉS PÉDAGOGIQUES

- **Moyens pédagogiques** : salle équipée d'un écran interactif, livret stagiaire
- **Méthodes pédagogiques** : méthodes actives et interrogatives, powerpoints, vidéos, échanges de pratiques, cas cliniques
- **Modalités d'évaluation** : questionnaire de satisfaction à l'issue de la formation et à + 3 mois



Mardi 7 et mercredi 8 avril 2026

9h-12h30 et 13h30-17h / Présentiel

14h de formation au total par stagiaire



Institution : 360€

Libéral, individuel : 220€

Proche aidant.e familial.e, étudiant.e : 100€

En INTRA : 1200€/jour - Devis sur demande

**Hors frais de déplacement, de restauration et d'hébergement éventuels*



LIEU :

Salle de formation du CRA MP - 7ème étage

Accessibilité PMR



PUBLIC :

Tout public - 20 personnes max



PRÉ-REQUIS :

Connaître la sémiologie de l'autisme et accompagner régulièrement des personnes avec un TSA



FORMATRICE :

Vinciane FOURNIER, psychomotricienne



INSCRIPTION

Flashez le QR CODE pour vous inscrire en ligne.

Date limite d'inscription : 1 mois avant le début de la formation

Contactez-nous pour toute demande hors délai.



VIE INTIME, AFFECTIVE, RELATIONNELLE ET SEXUELLE : COMMENT ACCOMPAGNER UNE PERSONNE AVEC UN TSA ET UN HANDICAP INTELLECTUEL ASSOCIÉ ?



La vie affective et sexuelle est un aspect central de la personne humaine tout au long de la vie. Comprendre en quoi les particularités de fonctionnement liées au TSA peuvent influencer l'expression de ce domaine permet de mieux accompagner les personnes qui présentent ce TND. Une approche pro-active et bienveillante permet alors de transformer cet accompagnement souvent perçu comme un défi en expériences positives.

OBJECTIFS & CONTENUS ABORDÉS

A l'issue de la formation, les stagiaires seront capables de :

- Repérer et comprendre les particularités dans l'expression de la vie affective et sexuelle des personnes avec TSA et TDI
- Préciser les aspects législatifs et éthiques de l'accompagnement de la vie affective et sexuelle
- Repérer les besoins d'accompagnement d'une personne avec TSA
- Connaître des moyens et des ressources pour cet accompagnement spécifique

JOURNÉE 1 : COMMUN

- Accueil des stagiaires / Recueil des besoins et attentes
- Notions de sexualité, santé sexuelle
- L'influence des particularités de fonctionnement liées à l'autisme sur l'expression de la vie affective et sexuelle
- Les aspects législatifs et les recommandations

JOURNÉE 2 : Professionnels

- Définition de l'éducation sexuelle et principes d'une éducation sexuelle adaptée
- L'évaluation des besoins d'accompagnement individuel dans le champ de la vie affective et sexuelle
- Différents moyens d'accompagnement personnalisés et adaptés aux personnes avec TSA et TDI

JOURNÉE 2 : Familles-Aidants

- Ma place de parents dans l'accompagnement de la vie affective et sexuelle de mon enfant
- Différentes façon dont je peux accompagner mon enfant : information – réflexion – prévention
- Ressources pour aborder des thématiques relatives à la vie affective et sexuelle avec mon enfant

MODALITÉS PÉDAGOGIQUES

- **Moyens pédagogiques** : salle équipée d'un écran interactif, livret stagiaire
- **Méthodes pédagogiques** : power Point, brainstorming, jeux-cadres, quizz en ligne, échanges, vidéo, cas cliniques
- **Modalités d'évaluation** : questionnaire de satisfaction à l'issue de la formation et à + 3 mois



Lundi 28, mardi 29 et mercredi 30 septembre 2026
9h-12h30 et 13h30-17h / Présentiel
14h de formation au total par stagiaire



Institution : 360€

Libéral, individuel : 220€

Proche aidant.e familial.e, étudiant.e : 100€

En INTRA : 1200€/jour - Devis sur demande
**Hors frais de déplacement, de restauration et d'hébergement éventuels*



LIEU :
Salle de formation du CRA MP - 7ème étage
Accessibilité PMR



PUBLIC :

Tout public
10 places pour les aidants.
10 places pour les professionnels.



PRÉ-REQUIS :
Connaître la sémiologie de l'autisme



FORMATRICE :

Anne-Emmanuelle KRIEGER, psychologue clinicienne, sexologue, docteure en psychologie



INSCRIPTION

Flashez le QR CODE pour vous inscrire en ligne.

Date limite d'inscription : 1 mois avant le début de la formation

Contactez-nous pour toute demande hors délai.



TSA ET COMPORTEMENTS-DÉFIS : ANALYSE, PRÉVENTION ET GESTION



La question de la prévention des comportements-défis est fondamentale. En effet, repérer les premières manifestations de changements inhabituels et organiser des interventions et des évaluations en amont, permet de favoriser le bien-être et de répondre aux besoins de la personne. La probabilité de récurrence des comportements-défis devient plus faible.

OBJECTIFS

A l'issue de la formation, les stagiaires seront capables de :

- Analyser les comportements-défis
- Comprendre les fonctions des comportements-défis
- Utiliser une approche cognitivo-comportementale dans le but d'anticiper les comportements-défis, d'améliorer la qualité de vie de la personne et de son entourage

CONTENUS ABORDÉS

- Accueil des stagiaires / Recueil des besoins et attentes
- Définition et fonctions des comportements-défis
- Présentation de l'ABA et du programme TEACCH dans l'intérêt de la prévention et de la gestion des comportements-défis
- Présentation et entraînement de l'analyse fonctionnelle
- Proposition de stratégies proactives et réactives

MODALITÉS PÉDAGOGIQUES

- **Moyens pédagogiques** : salle équipée d'un écran interactif, livret stagiaire
- **Méthodes pédagogiques** : méthodes actives et interrogatives, powerpoints, vidéos, échanges de pratiques, cas cliniques
- **Modalités d'évaluation** : questionnaire de satisfaction à l'issue de la formation et à + 3 mois



Mardi 2 et mercredi 3 juin 2026

9h-12h30 et 13h30-17h / Présentiel
14h de formation au total par stagiaire



Institution : 360€

Libéral, individuel : 220€

Étudiant.e : 100€

En INTRA : 1200€/jour - Devis sur demande

**Hors frais de déplacement, de restauration et d'hébergement éventuels*



LIEU :

Salle de formation du CRA MP - 7ème étage
Accessibilité PMR



PUBLIC :

Professionnels - 20 personnes max



PRÉ-REQUIS :

Connaitre la sémiologie de l'autisme



FORMATRICE :

Paloma TREJO HERNANDEZ, psychologue BCBA



INSCRIPTION

Flashez le QR CODE pour vous inscrire en ligne.

Date limite d'inscription : 1 mois avant le début de la formation

Contactez-nous pour toute demande hors délai.



TSA ET COMPORTEMENTS-DÉFIS : ANALYSE, PRÉVENTION ET GESTION



La question de la prévention des comportements-défis est fondamentale. En effet, repérer les premières manifestations de changements inhabituels et organiser des interventions et des évaluations en amont, permet de favoriser le bien-être et de répondre aux besoins de la personne. La probabilité de récurrence des comportements-défis devient plus faible.

OBJECTIFS

A l'issue de la formation, les stagiaires seront capables de :

- Analyser les comportements-défis
- Comprendre les fonctions des comportements-défis
- Utiliser une approche cognitivo-comportementale dans le but d'anticiper les comportements-défis, d'améliorer la qualité de vie de la personne et de son entourage

CONTENUS ABORDÉS

- Accueil des stagiaires / Recueil des besoins et attentes
- Définition et fonctions des comportements-défis
- Présentation de l'ABA et du programme TEACCH dans l'intérêt de la prévention et de la gestion des comportements-défis
- Présentation et entraînement de l'analyse fonctionnelle
- Proposition de stratégies proactives et réactives

MODALITÉS PÉDAGOGIQUES

- **Moyens pédagogiques** : salle équipée d'un écran interactif, livret stagiaire
- **Méthodes pédagogiques** : méthodes actives et interrogatives, powerpoints, vidéos, échanges de pratiques, cas cliniques
- **Modalités d'évaluation** : questionnaire de satisfaction à l'issue de la formation et à + 3 mois



Mardi 13 et jeudi 15 octobre 2026

9h-12h30 et 13h30-17h / Présentiel
14 h de formation au total par stagiaire



TARIF : 100€

*Hors frais de déplacement, de restauration et d'hébergement éventuels



LIEU :

Salle de formation du CRA MP - 7ème étage
Accessibilité PMR



PUBLIC :

Familles/Proches aidants de personnes diagnostiquées avec un TSA. 20 personnes max



PRÉ-REQUIS :

Connaître la sémiologie de l'autisme



FORMATRICE :

Paloma TREJO HERNANDEZ, psychologue BCBA



INSCRIPTION

Flashez le QR CODE pour vous inscrire en ligne.

Date limite d'inscription : 1 mois avant le début de la formation

Contactez-nous pour toute demande hors délai.



TSA & FONCTIONS EXÉCUTIVES



Les fonctions exécutives permettent de s'organiser, de planifier, de prendre des décisions dans le quotidien et dans le parcours de vie. Les personnes avec un Trouble du Spectre de l'Autisme (TSA) présentent un déficit de ces fonctions exécutives, entraînant des conséquences importantes sur leur quotidien.

OBJECTIFS

A l'issue de la formation, les stagiaires seront capables de :

- Définir les fonctions exécutives
- Identifier et repérer les difficultés des fonctions exécutives au sein du TSA
- Comprendre les retentissements sur le quotidien et dans l'environnement de la personne (scolaire, entreprise, etc.)
- Mettre en place des outils spécifiques et individualisés

CONTENUS ABORDÉS

- Accueil des stagiaires / Recueil des besoins et attentes
- Définition des fonctions exécutives
- Clés de compréhension des fonctions exécutives
- Mise en pratique
- Outils et aménagements possibles

MODALITÉS PÉDAGOGIQUES

- **Moyens pédagogiques** : salle équipée d'un écran interactif, livret stagiaire
- **Méthodes pédagogiques** : méthodes actives et interrogatives, powerpoints, vidéos, échanges de pratiques, cas cliniques
- **Modalités d'évaluation** : questionnaire de satisfaction à l'issue de la formation et à + 3 mois



Lundi 21 et mardi 22 septembre 2026

9h-12h30 et 13h30-16h30 / Présentiel
13h de formation au total par stagiaire



LIEU :

Salle de formation du CRA MP - 7ème étage
Accessibilité PMR



PRÉ-REQUIS :

Connaître la sémiologie de l'autisme
Aidants : donner son accord pour que les particularités de fonctionnement cognitives de votre enfant puissent être abordées au sein du groupe / au cours de la formation.



Institution : 360€

Libéral, individuel : 220€

Proche aidant.e familial.e : 100€

En INTRA : 1200€/jour - Devis sur demande

**Hors frais de déplacement, de restauration et d'hébergement éventuels*



PUBLIC :

Tout public.

4 places pour les aidants d'un enfant diagnostiqué avec un TSA.

12 places pour les professionnels



FORMATRICE :

Anaïs HODY, neuropsychologue



INSCRIPTION

Flashez le QR CODE pour vous inscrire en ligne.

Date limite d'inscription : 1 mois avant le début de la formation

Contactez-nous pour toute demande hors délai.



TSA ET SOINS SOMATIQUES

Les consultations des personnes autistes se soldent trop souvent par un échec ou une trop petite participation du patient, ne permettant pas de réaliser l'évaluation ou le soin. Pour autant, les personnes avec un TSA doivent pouvoir bénéficier des mêmes actions de prévention, d'éducation à la santé, de surveillance et de traitement que les autres patients. En suivant les RBPP et en utilisant les stratégies spécifiques au TSA, il est réellement possible d'augmenter leur compliance lors des consultations, quelle que soit la discipline.

OBJECTIFS

A l'issue de la formation, les stagiaires seront capables de :

- Nommer les points de vigilance pour la réussite d'un soin / d'une consultation avec un patient autiste
- Préparer un patient avec autisme à un soin ou à une consultation
- Réaliser des outils visuels individualisés et spécifiques pour le patient

CONTENUS ABORDÉS

JOURNÉE 1 : Accueil des stagiaires / Recueil des besoins et attentes / Particularités de fonctionnement cognitif et sensoriel des personnes avec un TSA / Impacts de ces particularités dans la situation de consultation ou de soin / Recommandations de bonnes pratiques professionnelles et accompagnement spécifique / Indications de structuration de l'environnement de soin

JOURNÉE 2 : En amont de la consultation / Réaliser des habituations aux soins / Créer des outils visuels pour le patient / Accompagnement et prise en compte de la douleur / Collaboration avec les partenaires

MODALITÉS PÉDAGOGIQUES

- **Moyens pédagogiques :** salle équipée d'un écran interactif, livret stagiaire
- **Méthodes pédagogiques :** méthodes actives et interrogatives, powerpoints, vidéos, échanges de pratiques, cas cliniques
- **Modalités d'évaluation :** questionnaire de satisfaction à l'issue de la formation et à + 3 mois



Lundi 26 et mardi 27 janvier 2026

9h-12h30 et 13h30-17h / Présentiel
14h de formation au total par stagiaire



Institution : 360€

Libéral, individuel : 220€

Proche aidant.e familial.e : 100€

En INTRA : 1200€/jour - Devis sur demande

**Hors frais de déplacement, de restauration et d'hébergement éventuels*



LIEU :

Salle de formation du CRA MP - 7ème étage
Accessibilité PMR.



PUBLIC :

Tout public - 20 personnes max



PRÉ-REQUIS :

Connaître la sémiologie de l'autisme



FORMATRICES :

Béatrice VERNEY, psycholinguiste
Une professionnelle de HandiSCo



INSCRIPTION

Flashez le QR CODE pour vous inscrire en ligne.

Date limite d'inscription : 1 mois avant le début de la formation

Contactez-nous pour toute demande hors délai.



VINELAND II



La Vineland II fait partie des outils recommandés pour contribuer au diagnostic de trouble du développement intellectuel. De plus, elle est le seul outil standardisé validé en français qui permette d'effectuer une évaluation fine du fonctionnement adaptatif des personnes, dont celles qui ont un TSA. Cette formation vous permettra de comprendre les principes qui sous-tendent la création de l'échelle et d'en maîtriser la passation. Des exercices pratiques seront réalisés durant cette formation interactive.

OBJECTIFS

A l'issue de la formation, les stagiaires seront capables de :

- Coter, analyser et résumer les différents domaines et sous-domaines qui définissent le comportement adaptatif

CONTENUS ABORDÉS

JOURNÉE 1 - Principes de l'évaluation : pourquoi et comment évaluer ? / Définition du comportement adaptatif / Présentation de l'outil Vineland II : théorie, matériel / Présentation détaillée des domaines, sous domaines, domaines de compétences et items : atelier / Principes de cotation - Règles de passation : règles de départ et d'arrêt, détermination des items plancher et plafond / Transformation des scores bruts en notes standardisées / Principes pour la rédaction du compte rendu / Exemples de comptes rendus

JOURNÉE 2 (demi-journée) - Atelier pratique : conduite d'entretien semi directif, passation Vineland, cotation commune

MODALITÉS PÉDAGOGIQUES

- **Moyens pédagogiques** : salle équipée d'un écran interactif, livret stagiaire
- **Méthodes pédagogiques** : méthodes actives et interrogatives, powerpoints, vidéos, échanges de pratiques, cas cliniques
- **Modalités d'évaluation** : questionnaire de satisfaction à l'issue de la formation et à + 3 mois

 Judi 12 et vendredi 13 février 2026 9h-12h30 et 13h30-17h / Présentiel 10,5h de formation au total par stagiaire	 Institution : 270€ Libéral, individuel : 165€ Étudiant.e : 75€ En INTRA : 1200€/jour - Devis sur demande <i>*Hors frais de déplacement, de restauration et d'hébergement éventuels</i>
 LIEU : Salle de réunion du CRA MP - 6ème étage Accessibilité PMR	 PUBLIC : Professionnels - 20 personnes max
 PRÉ-REQUIS : Tous les participants doivent avoir le questionnaire "forme pour l'entretien" pour s'entraîner	 FORMATRICE : Katia DUPÉRON, psychologue



INSCRIPTION

Flashez le QR CODE pour vous inscrire en ligne.

Date limite d'inscription : 1 mois avant le début de la formation

Contactez-nous pour toute demande hors délai.

3

**FORMATIONS
PROCHES
AIDANTS (FPA)**

LES FORMATIONS AUX PROCHES AIDANTS (FPA)

Les Formations aux Proches Aidants (FPA) s'inscrivent dans le cadre de la mesure n°38 de la Nouvelle Stratégie Nationale pour les troubles du neurodéveloppement : autisme, dys, TDAH, TDI 2023-2027.

Ces FPA sont organisées **en collaboration avec le GNCRA et co-financées par la CNSA.**

Chaque année, le Centre Ressources Autismes Midi-Pyrénées organise différentes FPA :

- FPA « **0-9 ans** » :
5 jours et demi à destination des proches aidants d'enfants ayant un diagnostic de TSA, et âgés de **0 à 9 ans**
- FPA « **10-14 ans** » :
5 jours et demi à destination des proches aidants d'enfants ayant un diagnostic de TSA, âgés de **10 à 14 ans**
- FPA « **ados-adultes** » :
5 jours et demi pour les proches aidants d'adolescents/adultes ayant un diagnostic de TSA, et âgés de **plus de 15 ans**

Ces formations sont proposées **en partenariat avec les associations de familles locales.** Elles sont :

- ouvertes aux familles résidant en **Occitanie Ouest** (ex Midi-Pyrénées)
- **gratuites** (frais de restauration pris en charge, déplacements remboursés à l'issue des journées)
- ouvertes à **deux personnes proches aidantes** d'un enfant/adolescent/adulte concerné

Des sessions de formation sont déployées dans différents départements d'Occitanie Ouest en partenariat avec les associations locales de familles, associations partenaires et avec l'implication d'acteurs médico-sociaux et/ou sanitaires de proximité en charge de l'organisation et de l'animation de cette formation.

Aveyron : PEP 12 et CH Rodez - Associations : Mill'Autisme, Terre d'accueil et d'autisme, Je TED Aveyron

Lot : CERESA - Association : CRI 46

Tarn : AGAPEI, PCO 81 - Associations : Otema TSA, AEPH 81

Gers : PEP 32 - Association : AVAA 32

Hautes-Pyrénées : ADAPEI 65 - Association : Autisme Pyrénées

Tarn-et-Garonne : CAMSP 82

Haute-Garonne : CRA MP - Associations : Autisme 31, Sésame Autisme Haute-Garonne, Café autisme, GISH, Espérance bleue 82, Sated 09, Enfants EXTRA - Ordinaires

Déploiement à venir pour l'Ariège.

Nous vous invitons à vous pré-inscrire et nous vous contacterons dès qu'une place sera disponible pour la session de formation au plus près de votre lieu d'habitation.

N'hésitez pas à nous contacter pour plus de précisions.



FORMATIONS AUX PROCHES AIDANTS

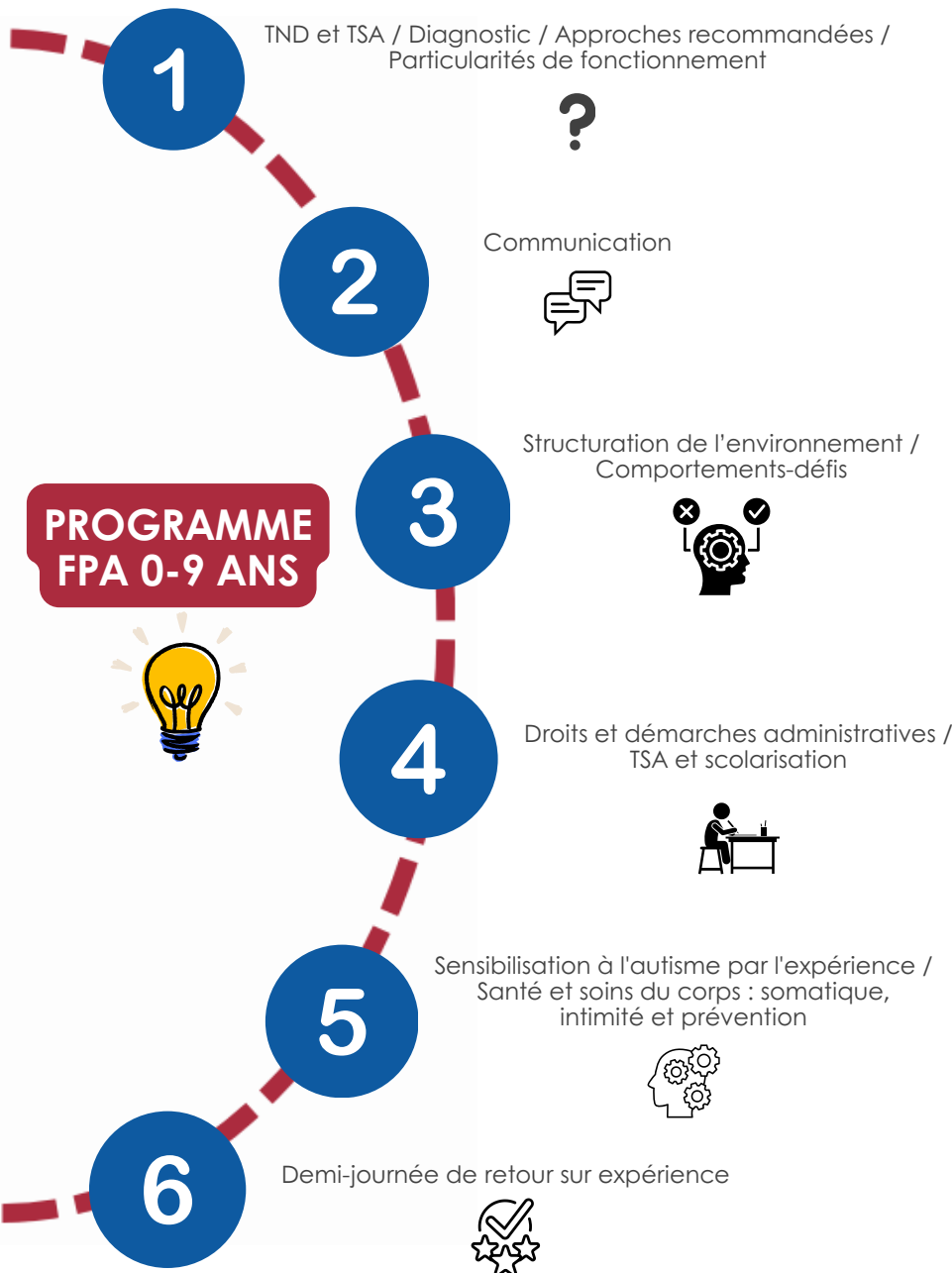
0-9 ANS



Cette formation de 5 jours et demi est destinée aux aidants d'enfants ayant un diagnostic de TSA et âgés entre 0 et 9 ans, résidant dans la région Occitanie Ouest (ex Midi-Pyrénées). Elle est réalisée en partenariat avec les associations régionales de familles, en collaboration avec le GNCRA.

Cette formation est cofinancée par la CNSA et le CRA MP (coûts pédagogiques et de restauration pris en charge, remboursement des frais de déplacement sur demande). 2 places sont disponibles par famille.

Les Formations aux Proches Aidants (FPA) s'inscrivent dans le cadre de la mesure n°38 de la Nouvelle Stratégie Nationale pour les troubles du neurodéveloppement : autisme, dys, TDAH, TDI 2023-2027.



INSCRIPTION

Flashez le QR CODE pour vous inscrire en ligne.

Pas de date limite d'inscription. Vous serez recontacté dès qu'une place sera disponible.



FORMATIONS AUX PROCHES AIDANTS

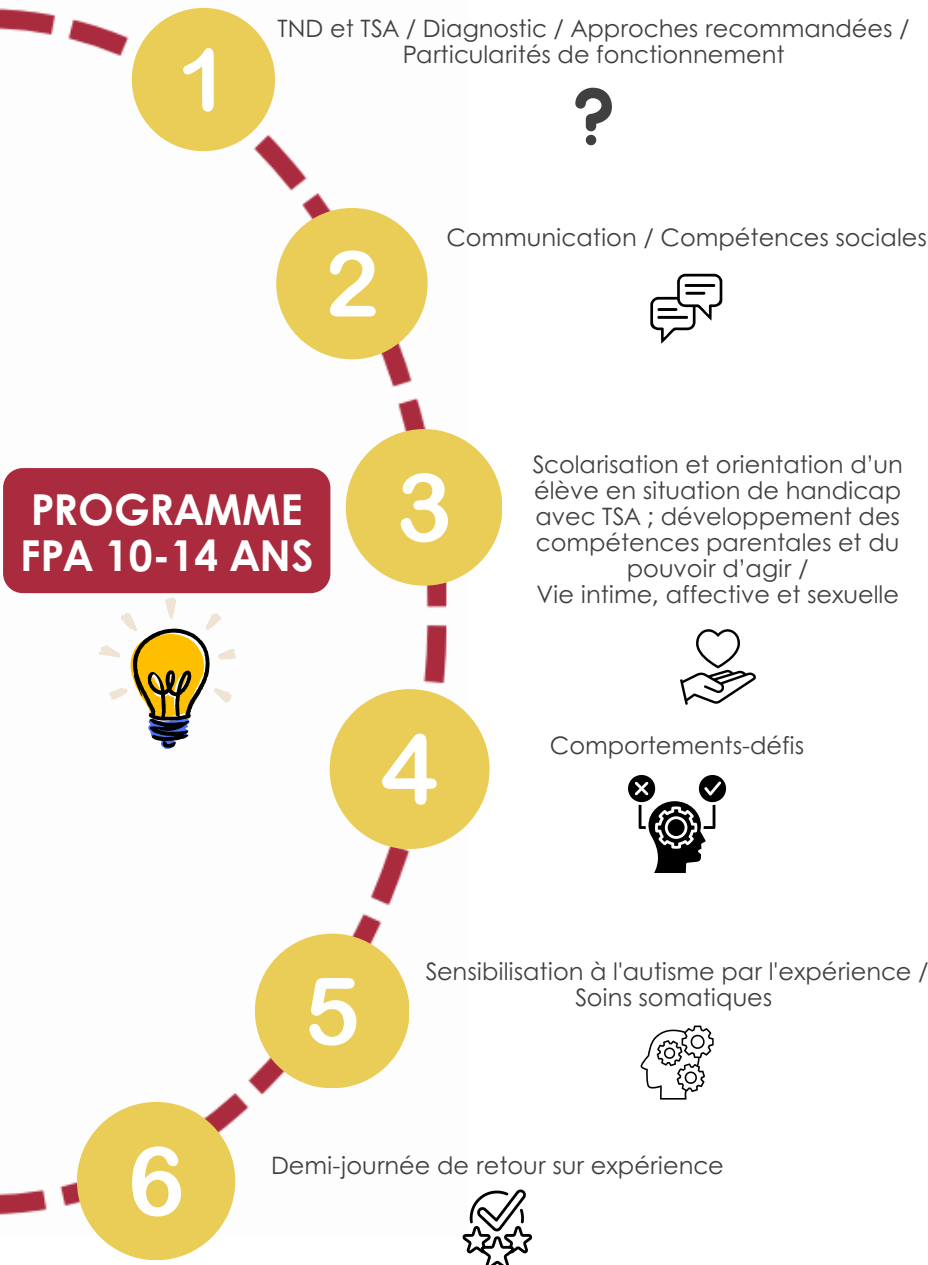
10-14 ANS



Cette formation de 5 jours et demi est destinée aux aidants d'enfants ayant un diagnostic de TSA et âgés entre 10 et 14 ans, résidant dans la région Occitanie Ouest (ex Midi-Pyrénées). Elle est réalisée en partenariat avec les associations régionales de familles, en collaboration avec le GNCRA.

Cette formation est cofinancée par la CNSA et le CRA MP (coûts pédagogiques et de restauration pris en charge, remboursement des frais de déplacement sur demande). **2 places sont disponibles par famille.**

Les Formations aux Proches Aidants (FPA) s'inscrivent dans le cadre de la mesure n°38 de la Nouvelle Stratégie Nationale pour les troubles du neurodéveloppement : autisme, dys, TDAH, TDI 2023-2027.



INSCRIPTION

Flashez le QR CODE pour vous inscrire en ligne.

Pas de date limite d'inscription. Vous serez recontacté dès qu'une place sera disponible.

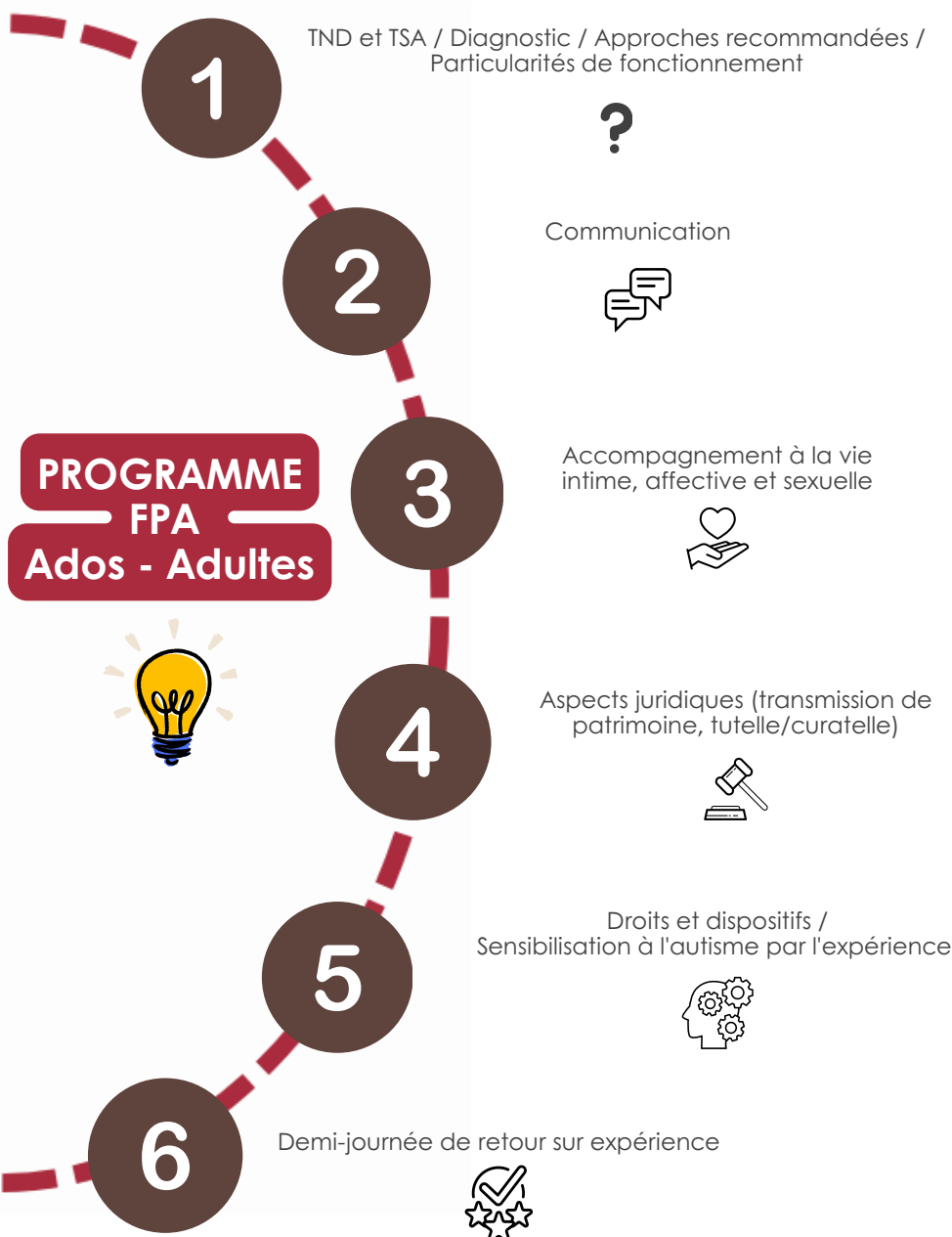


FORMATIONS AUX PROCHES AIDANTS ADOS-ADULTES

Cette formation de 5 jours et demi est destinée aux aidants d'adolescents et adultes âgés de plus de 15 ans ayant un diagnostic de TSA, résidant dans la région Occitanie Ouest (ex Midi-Pyrénées). Elle est réalisée en partenariat avec les associations régionales de familles, en collaboration avec le GNCRA.

Cette formation est cofinancée par la CNSA et le CRA MP (coûts pédagogiques et de restauration pris en charge, remboursement des frais de déplacement sur demande). **2 places sont disponibles par famille.**

Les Formations aux Proches Aidants (FPA) s'inscrivent dans le cadre de la mesure n°38 de la Nouvelle Stratégie Nationale pour les troubles du neurodéveloppement : autisme, dys, TDAH, TDI 2023-2027.



INSCRIPTION

Flashez le QR CODE pour vous inscrire en ligne.

Pas de date limite d'inscription. Vous serez recontacté dès qu'une place sera disponible.



AGENDA

DES FORMATIONS PROCHES AIDANTS (FPA) EN OCCITANIE OUEST



Tous les jours : 9h15-12h30 / 14h-17h
Sauf journée n°6 : 9h15-12h30 ou 14h - 17h



Gratuit



HAUTE-GARONNE

FPA 0-9 ans

Session 1

- Jeudi 15 janvier 2026
- Vendredi 6 février 2026
- Vendredi 13 mars 2026
- Vendredi 10 avril 2026
- Mardi 5 mai 2026
- Mardi 30 juin 2026 le matin

FPA 0-9 ans

Session 2

- Mardi 15 septembre 2026
- Jeudi 8 octobre 2026
- Mardi 3 novembre 2026
- Mardi 10 novembre 2026
- Lundi 7 décembre 2026
- Mardi 26 janvier 2027 le matin

FPA 10-14 ans

Session 1

- Mardi 13 janvier 2026
- Jeudi 5 février 2026
- Vendredi 20 mars 2026
- Mardi 14 avril 2026
- Jeudi 7 mai 2026
- Jeudi 2 juillet 2026 le matin

FPA 10-14 ans

Session 2

- Vendredi 23 janvier 2026
- Jeudi 19 février 2026
- Vendredi 27 mars 2026
- Jeudi 16 avril 2026
- Lundi 11 mai 2026
- Jeudi 2 juillet 2026 le matin

FPA 10-14 ans

Session 3

- Mardi 22 septembre 2026
- Vendredi 9 octobre 2026
- Lundi 2 novembre 2026
- Mardi 24 novembre 2026
- Jeudi 10 décembre 2026
- Jeudi 28 janvier 2027 le matin

FPA ados-adultes

Session 1

- Jeudi 8 janvier 2026
- Vendredi 20 février 2026
- Lundi 16 mars 2026
- Lundi 13 avril 2026
- Mardi 12 mai 2026
- Jeudi 2 juillet 2026 l'après-midi

FPA ados-adultes

Session 2

- Lundi 21 septembre 2026
- Lundi 12 octobre 2026
- Vendredi 6 novembre 2026
- Lundi 26 novembre 2026
- Jeudi 17 décembre 2026
- Jeudi 28 janvier 2027 le matin

AGENDA

DES FORMATIONS PROCHES AIDANTS (FPA) EN OCCITANIE OUEST



Tous les jours : 9h15-12h30 / 14h-17h
Sauf journée n°6 : 9h15-12h30 ou
14h - 17h



Gratuit



TARN

FPA 0-9 ans

Dates à
déterminer

FPA 10-14 ans

Dates à
déterminer



HAUTES-
PYRÉNÉES

FPA 0-9 ans

- Jeudi 22 janvier 2026
- Vendredi 6 février 2026
- Mardi 17 mars 2026
- Mardi 14 avril 2026
- Mardi 12 mai 2026
- Mardi 23 juin 2026 le matin

FPA 10-14 ans

- Jeudi 17 septembre 2026
- Vendredi 9 octobre 2026
- Vendredi 6 novembre 2026
- Jeudi 26 novembre 2026
- Mardi 8 décembre 2026
- Jeudi 28 janvier 2027 le matin



LOT

FPA 10-14 ans

Dates à
déterminer



INSCRIPTION

Flashez le QR CODE pour vous
inscrire en ligne.

*Pas de date limite d'inscription.
Vous serez recontacté dès
qu'une place sera disponible.*



AGENDA

DES FORMATIONS PROCHES AIDANTS (FPA) EN OCCITANIE OUEST



Tous les jours : 9h15-12h30 / 14h-17h
Sauf journée n°6 : 9h15-12h30 ou
14h - 17h



Gratuit



AVEYRON

FPA 10-14 ans

Dates à
déterminer



GERS

FPA 0-9 ans

- Lundi 14 septembre 2026
- Vendredi 16 octobre 2026
- Jeudi 5 novembre 2026
- Mardi 24 novembre 2026
- Mardi 8 décembre 2026
- Vendredi 8 janvier 2027 - le matin



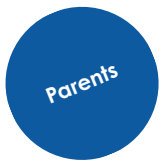
TARN-ET-
GARONNE

FPA 0-9 ans

- Mardi 29 septembre 2026
- Jeudi 15 octobre 2026
- Lundi 2 novembre 2026
- A déterminer fin novembre 2026
- Vendredi 11 décembre 2026
- Lundi 25 janvier 2027 - le matin

4

**PROGRAMME
LES AS :
ACCOMPAGNER
& STIMULER**



PROGRAMME LES AS : ACCOMPAGNER & STIMULER EN POST DIAGNOSTIC IMMÉDIAT



Ce programme s'adresse aux parents d'enfants de moins de 6 ans avec un diagnostic récent de Trouble du Spectre de l'Autisme (TSA). La recherche a montré l'importance de la participation parentale dans l'amélioration de la trajectoire développementale de ces enfants. Ce programme, élaboré par le centre parentalité de Versailles, est conçu pour vous donner rapidement des clés sur les spécificités de fonctionnement de votre enfant et des stratégies pour faciliter la communication avec lui.

Nous vous proposons deux modules de 2h30 chacun animés par des professionnelles certifiées et co-animés par un parent ressource. La participation des 2 parents est recommandée, sur une session commune ou en décalé. Cette formation ne se substitue pas à l'équipe d'accompagnement.

CONTENUS ABORDÉS

Module 1 : Comprendre mon enfant et accompagner son développement.

Ce module vous permettra de comprendre le développement des enfants en général et les particularités qui concernent votre enfant afin de mieux vous ajuster à ses compétences.

Module 2 : Quelles stratégies pour améliorer et augmenter la communication ?

Les stratégies gagnantes seront abordées pour vous permettre de faciliter l'interaction avec votre enfant et stimuler sa communication.

3 sessions possibles :

- session 1 : 10 et 17 mars 2026
- session 2 : 23 et 30 juin 2026
- session 3 : 10 et 17 novembre 2026

Disponibilité sur les deux jours obligatoire.

14h-16h30 / Présentiel / 5h de formation au total

LIEU :

Salle de réunion du CRA MP - 6ème étage
Accessibilité PMR.

PRÉ-REQUIS :

Aucun

Gratuit

*Hors frais de déplacement éventuels

PUBLIC :

Parents d'enfant de moins de 6 ans, ayant eu un diagnostic récent de Trouble du Spectre de l'Autisme (TSA). 10 personnes max

INTERVENANTE(S)

Marion DE LA PRIDA GOASDOUE, psychologue
Anne-Laure TOUREILLE, pédopsychiatre
Co-animation avec un parent ressource



INSCRIPTION

Flashez le QR CODE pour accéder au formulaire en ligne d'inscription.

L'inscription se déroule en 3 étapes :

1. Vous remplissez le formulaire en ligne.
2. Nous analysons votre demande.
3. Nous prenons contact avec vous afin de valider votre inscription

5

**EDUCATION
THÉRAPEUTIQUE
DU PATIENT**

Programme d'Education Thérapeutique du Patient (ETP)

« Comprendre l'autisme et mieux vivre avec »

Vous avez entre 16 et 25 ans et vivez avec un Trouble du Spectre de l'Autisme (TSA) sans trouble du développement intellectuel ?
Rejoignez le groupe d'éducation thérapeutique sur l'autisme proposé par le CRA Midi-Pyrénées.

O
B
J
E
C
T
I
F
S

- **Comprendre** ce qu'est l'autisme, pour mieux vivre avec et savoir comment en parler avec son entourage.
- **Rencontrer et échanger** dans un espace bienveillant avec d'autres jeunes qui ont reçu un diagnostic d'autisme.
- **Partager des astuces** pratiques pour faciliter le quotidien (mieux gérer son stress, ses émotions, mieux s'organiser...).
- **Connaitre son fonctionnement** afin de gagner en confiance en soi, mieux s'adapter et réaliser plus facilement ses projets en fonction de ses envies.

A
T
E
L
I
E
R
S

Thématiques des ateliers

1. Comprendre le TSA
 2. Comprendre son fonctionnement
 3. Identifier ses émotions et pouvoir en parler
 4. Gérer l'anxiété et les troubles associés
 5. Prendre soin de sa santé
 6. Parler du TSA aux autres et développer un réseau social d'échanges et d'entraide
 7. Relations amoureuses, sexualité et autisme : et si on en parlait ?
 8. Orientation et insertion professionnelle
 9. Faire valoir ses droits
- } Ateliers
Optionnels

D
É
R
O
U
L
É

RDV individuel avec un professionnel du CRA MP : présentation du programme, objectifs d'apprentissage personnalisés (bilan éducatif partagé)



Participation aux ateliers d'ETP



RDV individuel de bilan à la fin du programme

6 à 9 ateliers répartis sur l'année scolaire/universitaire (1 samedi matin/mois).
Animés par des pair aidants formés et par des professionnels du CRA Midi-Pyrénées.
8 personnes maximum par atelier.

CONTACT & INSCRIPTIONS



etp16-25@cra-mp.info



05 23 610 400

GRATUIT

Lieu : CRA MP
2 rue du Lieutenant Guy Dedieu
ZAC de la Cartoucherie
31300 Toulouse
Arrêt tram "Cartoucherie"



CENTRE DE DOCUMENTATION



Le centre de documentation est **accessible librement et gratuitement à tout public** intéressé par le Trouble du Spectre de l'Autisme.

Membre du Réseau Documentaire des Centres Ressources Autisme (RD-CRA), il propose **l'accès à un fonds documentaire spécialisé et actualisé** composé de plus de 4000 références ayant trait au TSA sur le plan médical, éducatif, thérapeutique, scolaire et social.

SERVICES PROPOSÉS

- Accueil et présentation du centre de documentation
- Emprunt de documents (possibilité de prêt par courrier)
- Testothèque
- Consultation sur place
- Sélections thématiques
- Recherches personnalisées
- Bulletin des nouvelles acquisitions

Prise de RDV recommandé

LE BULLETIN DES NOUVELLES ACQUISITIONS



Retrouvez gratuitement les dernières acquisitions, des ressources actualisées et la veille documentaire dans un bulletin mensuel. **Inscription en flashant le QR Code, en cliquant [ICI](#) ou via le portail documentaire.**



ACCÈS AU PORTAIL DOCUMENTAIRE :

Accessible à tous, inscrits ou non au centre de documentation. Il permet de :

- **consulter le catalogue complet du fonds documentaire** avec l'ensemble des notices bibliographiques des livres, DVD, matériels pédagogiques et éducatifs, revues, articles, mémoires et thèses, etc.
- accéder à des **sélections thématiques** de références
- feuilleter le **bulletin des nouvelles acquisitions du centre de documentation** avec toutes les nouveautés mises à disposition
- trouver l'ensemble des informations pratiques concernant le système de prêt et le fonctionnement du centre de documentation



[HTTPS://CRA-MP.CENTREDOC.FR](https://cra-mp.centredoc.fr)

CONTACTEZ LE CENTRE DE DOC'

Perrine DUJARDIN, documentaliste
Joseph MOULAS, assistant administratif
05 23 610 422 / doc@cra-mp.info

Horaires d'ouverture du centre de documentation :

Tous les jours de 9h à 12h30 et de 13h30 à 17h

RDV en dehors des heures d'ouverture possible, sur demande

TESTOTHÈQUE

Le centre de documentation met une **TESTOTHEQUE** à disposition des professionnels.

A QUI S'ADRESSE LA TESTOTHÈQUE ?



A tout professionnel (libéraux et professionnels des structures médico-sociales et sanitaires) exerçant dans les départements d'Occitanie Ouest.

Le service n'est pas accessible aux étudiants.

Objectif : accéder à différents outils recommandés pour l'évaluation du fonctionnement auprès des personnes avec un TSA.

OUTILS DISPONIBLES

- **ComFor 2** - Evaluation des précurseurs de la communication
- **EFI-RÉ** - Evaluation des compétences fonctionnelles pour l'intervention auprès d'adolescents et d'adultes ayant de l'autisme et un trouble du développement intellectuel modéré à sévère
- **ESAA et ESA** - Evaluation sensorielle de l'adulte avec autisme
- **PEP 3** - Profil psycho-éducatif - 3e édition
- **TTAP** - Profil d'évaluation de la transition vers la vie adulte - TEACCH - 2e édition
- **Profil sensoriel de Dunn 2**
- **Vineland II**

MODALITÉS DE PRÊT



• **Sur RDV** : consultation / emprunt / retour de l'outil
Rendez-vous organisés du lundi au vendredi de 9h30 à 12h30 et de 13h30 à 16h30



• **Gratuit** : pour la consultation et le prêt
- pièce d'identité de l'emprunteur
- signature d'une convention de prêt
- chèque de caution du montant de l'outil



• **4 semaines** : durée du prêt de l'outil
1 seul outil emprunté à la fois
1 outil emprunté au maximum 4 fois/an



[HTTPS://CRA-MP.CENTREDOC.FR](https://cra-mp.centredoc.fr)



Téléchargez le flyer

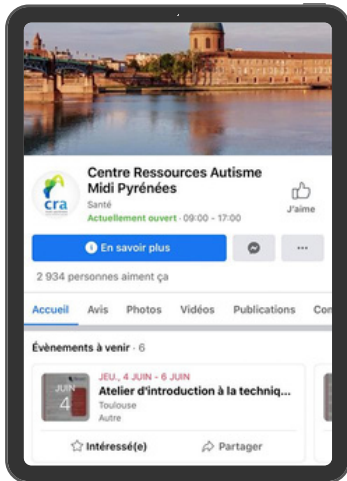


CONTACTEZ LE CENTRE DE DOC'

Perrine DUJARDIN, documentaliste
05 23 610 422
doc@cra-mp.info

Horaires d'ouverture du centre de documentation :
Tous les jours de 9h à 12h30 et de 13h30 à 17h
RDV en dehors des heures d'ouverture possible, sur demande

SUIVEZ LE CRA MP SUR LES RÉSEAUX



FACEBOOK

www.facebook.com/CentreRessourcesAutisme



LINKEDIN

www.linkedin.com/company/centre-de-ressources-autisme-midi-pyrenées



YOUTUBE

https://www.youtube.com/channel/UCquadDG_4qVPc0cSo0K4wuKg/featured



NEWSLETTER "AU CŒUR DU CRA MIDI-PYRÉNÉES"

(Actualités du CRA MP, formations, agenda des évènements...)



LE SITE INTERNET : WWW.CRA-MP.INFO



- Nos missions
- Notre organisation institutionnelle
- Nos formations
- Le lien vers le portail documentaire
- Les projets de recherche
- La démarche diagnostique
- Des guides, brochures et plaquettes d'information
- Les offres d'emploi proposés par le CRA MP

et plein d'autres ressources et informations !

SERVICE COMMUNICATION

Marina PIERASCO, responsable de la communication
05 23 610 419
communication@cra-mp.info

GLOSSAIRE



- ABA** : Applied Behavior Analysis, ou Analyse Appliquée du Comportement
- ARS** : Agence Régionale de Santé
- CAPPA** : Coordination et Appui des Parcours Précoces en Autisme
- CAMSP** : Centre d'Action Médico-Sociale Précoce
- CATTP** : Centre d'Aide Thérapeutique à Temps Partiel
- CMP** : Centre Médico-Psychologique
- CMPP** : Centre Médico-Psycho-Pédagogique
- CNSA** : Caisse Nationale de Solidarité pour l'Autonomie - <https://www.cnsa.fr/>
- DSM-5** : Diagnostic and Statistical Manual of Mental Disorders, ou Manuel diagnostique et statistique des troubles mentaux, 5e version
- ETP** : Education Thérapeutique du Patient
- GNCRA** : Groupement National des Centres Ressources Autisme - <https://gncra.fr/>
- HAS** : Haute Autorité de Santé - <https://www.has-sante.fr/>
- HDJ** : Hôpital De Jour
- IME** : Institut Médico-Éducatif
- MDPH** : Maison Départementale des Personnes Handicapées
- PCPE** : Pôles de Compétences et de Prestations Externalisées
- PCO** : Plateforme de Coordination et d'Orientation
- PECS** : Picture Exchange Communication System / système de Communication par Échange d'Images
- SAMSAH** : Service d'Accompagnement Médico-Social pour Adultes en situation de Handicap
- SESSAD** : Service d'Éducation Spécial et de Soins à Domicile
- TEACCH** : Treatment and Education of Autistic and related Communication Handicapped Children, Traitement et éducation des enfants autistes ou souffrant de handicaps de communication apparentés
- TND** : Trouble du Neuro-Développement
- TSA** : Trouble du Spectre de l'Autisme
- UEM** : Unité d'Enseignement en Maternelle Autisme
- UEEA** : Unité d'Enseignement en Élémentaire Autisme

CONTACTS

CENTRE RESSOURCES AUTISME MIDI-PYRÉNÉES

2 rue du lieutenant Guy DEDIEU
ZAC de la cartoucherie - Bâtiment MEDIC GLOBAL
31300 Toulouse
accueil@cra-mp.info / 05 23 610 400

SERVICE FORMATION

7ème étage
formation@cra-mp.info / 05 23 610 418

HORAIRES D'OUVERTURE

Du lundi au vendredi de 9h à 12h30 et de 13h30 à 17h

ACCÈS

Tramway

T1 arrêt Cartoucherie à 400m
(jonction avec le Métro Ligne A arrêt Arènes)

Bus

L2 arrêt Grande-Bretagne à 200m
Ligne 45 arrêt Charleville à 400m
Ligne 66 arrêt Talazac à 500m

Métro

Ligne A arrêt Patte d'Oie, puis 23 min à pied
Ligne A arrêt Arènes, puis 26 min à pied

Parking public (payant)

Indigo du Barry
Rue du Dr Suzanne Noël, 31300 Toulouse

Accédez rapidement à Google
Map grâce au QR Code

