

LIVRET

D'ACCUEIL



Crédits photos : Joseph Hilfinger

DU CRA MIDI-PYRÉNÉES

www.cra-mp.info

SOMMAIRE

Qui sommes-nous ?	<i>Page 3</i>
Notre engagement éthique et déontologique	<i>Page 4</i>
Pôle Évaluation diagnostique	<i>Page 5</i>
Pôle Ressources Missions auprès des personnes autistes et leurs familles	<i>Page 6</i>
Pôle Ressources Missions auprès des professionnels	<i>Page 7</i>
Notre service formation	<i>Page 8</i>
Notre centre de documentation	<i>Page 9</i>
Réseau, Expertise et Recherche	<i>Page 10</i>
Notre dispositif de Coordination et d'Appui des Parcours Précoces en Autisme - CAPPA	<i>Page 11</i>
Suivez-nous sur les réseaux	<i>Page 12</i>

QUI SOMMES-NOUS ?

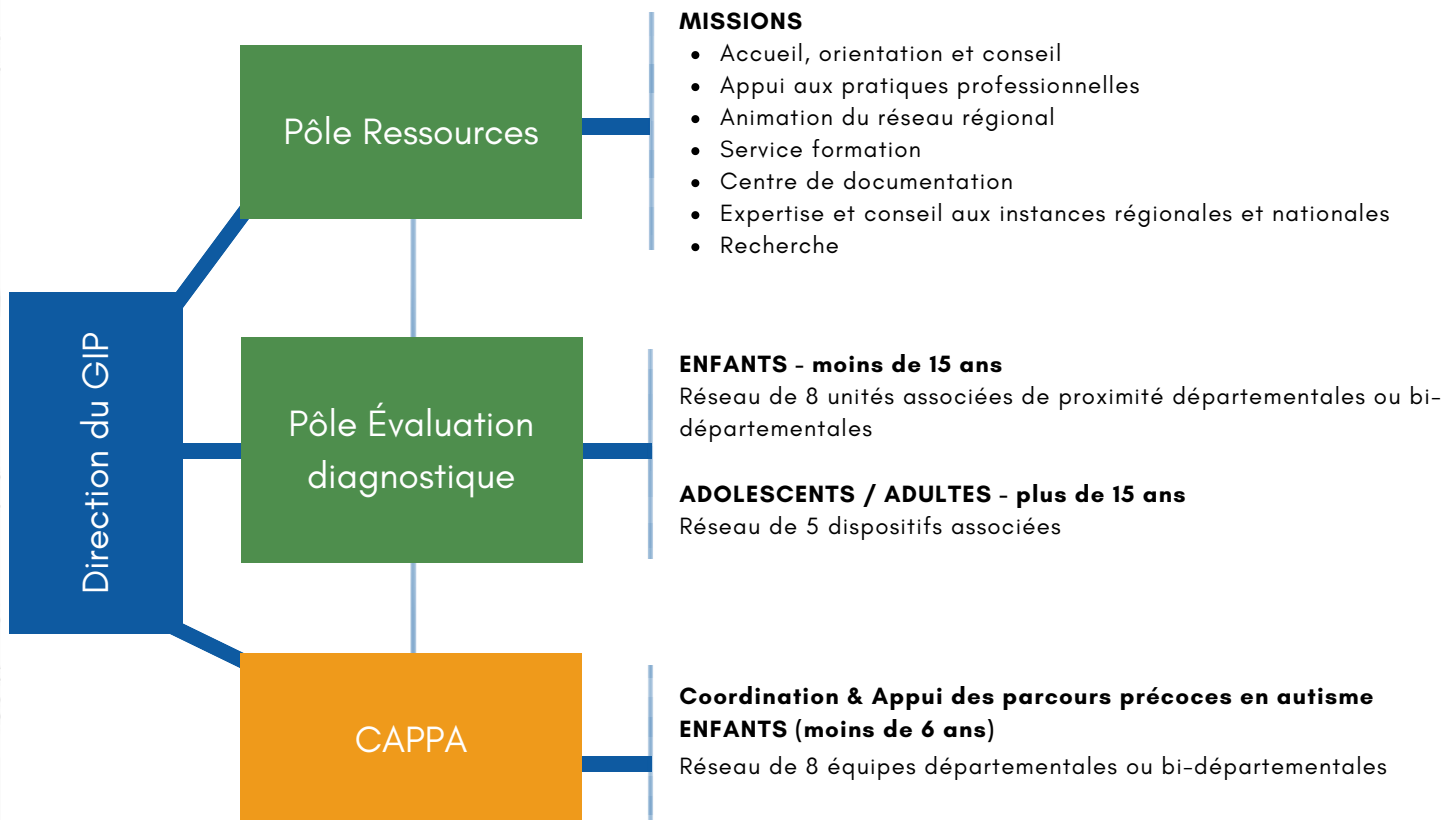
Le Centre Ressources Autisme Midi-Pyrénées, créé en 2005, est constitué sous la forme d'un Groupement d'Intérêt Public (GIP) présidé par M. Jean-Louis AGARD. La direction est assurée par Mme Patricia ETCHART.

Le groupement comprend actuellement 13 partenaires parmi lesquels :

Sanitaire	Médico-social	Universitaire	Association de familles
CHU Toulouse CH Ariège Couserans Fondation Bon Sauveur d'Alby CH Marchant	ADSEA 32 AGAPEI APAJH 81 ARSEAA ASEI RESO	Université Paul Sabatier de Toulouse	Sésame Autisme Midi-Pyrénées Union Régionale Autisme France URAF



Le CRA Midi-Pyrénées est un dispositif régional constitué d'équipes pluridisciplinaires spécialisées et expérimentées dans le domaine de l'autisme.



NOTRE ENGAGEMENT ÉTHIQUE ET DÉONTOLOGIQUE

Charte des CRA - GNCRA

LE CRA MIDI-PYRÉNÉES EST MEMBRE DU GROUPEMENT NATIONAL DES CRA (GNCRA).

Il assure la promotion et la diffusion des recommandations de bonnes pratiques professionnelles de la HAS à travers l'ensemble de ses missions.

Afin de garantir les dimensions éthiques et déontologiques de la mise en œuvre de leurs missions, les CRA ont élaboré en commun une charte à laquelle ils adhèrent.

« Les CRA sont des lieux ressources :

- Où la personne avec autisme et sa famille sont au centre des préoccupations, décisions et actions des équipes
- Où les informations et les propositions qui sont faites aux familles et aux équipes qui accompagnent les personnes avec autisme tiennent compte des connaissances scientifiques actuelles et de leurs progrès
- Où les actions engagées ne se substituent pas, ne se superposent pas, ni entrent en concurrence avec les professionnels et les institutions de terrain, mais favorisent l'évolution continue et nécessaire des pratiques. »

Extrait de la charte des CRA et du GNCRA - 2020

Image extraite du site : <https://gncra.fr/>



Règlement de fonctionnement du CRA Midi-Pyrénées

Les actions sont conduites « dans le respect de l'égalité de tous les êtres humains avec l'objectif de répondre de façon adaptée aux besoins de chacun d'entre eux et en leur garantissant un accès équitable.»

*Extrait du règlement de fonctionnement du CRA Midi-Pyrénées – 2011
Règlement de fonctionnement et chartes relatives aux droits et libertés des usagers en téléchargement sur www.cra-mp.info*

Le Conseil d'Orientation Stratégique (COS)

Le COS est une instance consultative, qui contribue par ses avis et propositions au respect des droits des usagers et à l'exercice des missions du CRA. Il s'intéresse à toute question concernant l'activité et le fonctionnement du CRA, la qualité des prestations qu'il met en œuvre au regard de ses missions et l'amélioration de la qualité des services rendus.

Les relevés de conclusion des séances sont rendus publics, en téléchargement sur le site internet du CRA.

Plus d'information sur www.cra-mp.info



PÔLE ÉVALUATION DIAGNOSTIQUE

Le CRA Midi-Pyrénées propose la réalisation d'évaluations diagnostiques et fonctionnelles conformes aux protocoles recommandés par la Haute Autorité de Santé et n'intervient que pour le diagnostic et l'évaluation des situations complexes.

Le bilan est réalisé avec la participation active de la famille par une équipe pluridisciplinaire. L'équipe de soins pourra s'appuyer sur l'évaluation fonctionnelle pour bâtir son projet d'accompagnement au plus près du profil développemental de la personne évaluée.

Plusieurs unités d'évaluation de proximité sont à votre disposition dans la région Occitanie Ouest en fonction de l'âge de la personne concernée.

01

Pour les enfants (- de 15 ans)

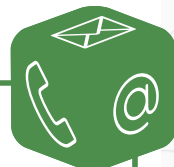
Cette mission est assurée depuis 2005 par un **réseau régional de 8 unités de proximité** spécialisées et associées au CRA. Ces équipes sont coordonnées et bénéficient du **soutien technique de l'Unité Régionale d'Evaluation TSA du CHU de Toulouse**.

Toute demande d'évaluation doit être formulée par les responsables légaux auprès de :

Centre Ressources Autisme Midi-Pyrénées
Pôle Evaluation diagnostique enfants - Secrétariat 6ème étage
2 Rue du Lieutenant Guy Dedieu, 31300 TOULOUSE

eval.enfantcra-mp.info

05 23 610 400 (Secrétariat téléphonique ouvert du lundi au vendredi de 9h à 12h30)



02

Pour les adolescents/adultes (+ de 15 ans)

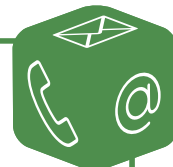
Le pôle ressources du CRA Midi-Pyrénées supervise et coordonne l'action de **5 dispositifs d'évaluation** associés, dont un dédié aux lycéens et étudiants de 16 à 25 ans.

Les demandes d'évaluation doivent être adressées :

Centre Ressources Autisme Midi-Pyrénées
Pôle Evaluation diagnostique adolescents et adultes - Secrétariat 7ème étage
2 Rue du Lieutenant Guy Dedieu, 31300 TOULOUSE

eval.adulte@cra-mp.info

05 23 610 400 (Secrétariat téléphonique ouvert du lundi au vendredi de 9h à 12h30)



Plus d'information : www.cra-mp.info

MISSIONS AUPRÈS DES PERSONNES AUTISTES ET LEURS FAMILLES

01

Accueil et Information

- Informer sur les droits, les dispositifs et le réseau de professionnels spécialisés en Occitanie Ouest
- Recherches documentaires

Orientation et Conseil

02

- Accompagner dans les démarches et apporter un éclairage sur le parcours de la personne en s'appuyant sur les préconisations de soin
- Assurer une coordination ponctuelle dans le cas de situations complexes (rupture de soins, multi-partenariats, A.S.E., nouveaux arrivants ...) en favorisant la cohérence dans le projet de vie
- Participer au développement des compétences des aidants familiaux

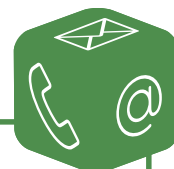
MODALITÉS D'ACCOMPAGNEMENT

- Rendez-vous personnalisé avec un binôme assistant de service social et psychologue
- Réunions partenariales

Le CRA MP ne se substitue pas aux dispositifs de soins et d'accompagnement existants, il intervient en articulation avec ces derniers. Le CRA MP n'assure pas de suivi des personnes autistes.

05 23 610 400
accueil@cra-mp.info

Plus d'information : www.cra-mp.info



MISSIONS AUPRÈS DES PROFESSIONNELS

01

Appui aux pratiques professionnelles

- **Accueil et écoute** concernant des problématiques individuelles ou collectives rencontrées dans leurs pratiques
- **Réunion d'appui** autour de situations complexes
- **Animation de réseau** et développement du partenariat

Le CRA MP ne se substitue pas aux analyses de pratiques ni aux supervisions.

Sensibilisations

02

Nos actions de sensibilisation au TSA s'adressent à tout professionnel confronté à des questions spécifiques dans sa pratique auprès d'enfants, d'adolescents ou d'adultes autistes. Les demandes venant des équipes de premières lignes (secteur petite enfance etc.) sont priorisées conformément aux orientations de la Stratégie Nationale 2023-2027 pour les Troubles du Neuro-Développement (TND) : Autisme, DYS, TDAH, TDI.

Ces interventions participent à la diffusion et au développement des éléments du socle de connaissances sur les TSA et/ou TND, selon les recommandations de bonnes pratiques professionnelles de la Haute Autorité de Santé (HAS).

Les sensibilisations sont gérées par le service formation. Pour toute demande de sensibilisations, informations, merci de les contacter directement : 05 23 610 418 / formation@cra-mp.info.

03

Conseil aux porteurs de projet

Le CRA Midi-Pyrénées favorise la réflexion pour soutenir l'élaboration de projets innovants au croisement des différents secteurs de soin et d'accompagnement, centrés sur les besoins des personnes autistes, en lien avec les exigences législatives et réglementaires.

NOTRE SERVICE FORMATION

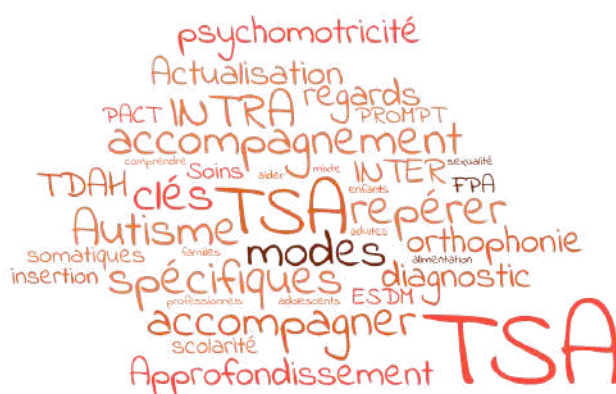
Le CRA Midi-Pyrénées propose des actions de sensibilisations et de formations fondées à la fois sur des connaissances théoriques de haut niveau et une solide expérience professionnelle de terrain.

Son offre de formation se fonde sur les **priorités définies par les politiques publiques en matière d'autisme et de Troubles Neuro-Développementaux (TND)**, et propose des thématiques de formation encore insuffisamment investies par ailleurs, dans le respect des recommandations de la HAS.

Les actions de formation s'adressent à tous, **professionnels, parents, aidants et personnes autistes, en groupes mixtes pour certaines**. Elles mobilisent l'ensemble des collaborateurs du CRA MP mais également des formateurs externes, soigneusement sélectionnés pour leurs compétences, expériences, expertises techniques et pédagogiques.

Le CRA MP s'assure non seulement de la compétence de nos formateurs, mais aussi de leur adhésion aux principes éthiques qui sont les nôtres, au service d'une société inclusive pour les personnes autistes.

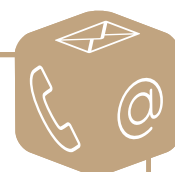
Le CRA Midi-Pyrénées dispose d'une salle de formation, adaptée à l'accueil des personnes en situation de handicap (PSH) et met à disposition une **référente handicap** pour l'OF.



Le Centre Ressources Autisme Midi-Pyrénées a un organisme de formation continue inscrit auprès de la DIRECCTE de la région Occitanie sous le n° d'activité 73 3105331 31 depuis 2009 - N°SIRET : 18310911500034, référencé dans le Datadock depuis 2018 et auprès de l'agence nationale de Développement Professionnel Continu (DPC). Notre organisme de formation est **certifié QUALIOPi**, au titre des catégories d'actions suivantes : actions de formation.

CONTACTER LE SERVICE FORMATION

Ligne directe : 05 23 610 418
formation@cra-mp.info



Le lundi de 9h15 à 12h30 et du mardi au vendredi de 9h15 à 12h30 et de 13h30 à 17h

Plus d'information : www.cra-mp.info

NOTRE CENTRE DE DOCUMENTATION



Le centre de documentation est **accessible librement et gratuitement à tout public** intéressé par les Troubles du Spectre de l'Autisme.

Il propose l'accès à un **fonds documentaire spécialisé et actualisé** ayant trait aux TSA, sur les plans médical, éducatif, thérapeutique, scolaire et social.

Chaque usager a la possibilité de s'inscrire gratuitement à deux newsletters envoyées par mail chaque mois :

- **Le bulletin des nouvelles acquisitions** du centre de documentation
- **La liste de diffusion des actualités** du CRA Midi-Pyrénées (formations, conférences, événements et informations sur le CRA et ses missions)

La documentaliste vous accueille et vous aide dans vos recherches d'informations, de documents ou de références bibliographiques afin d'approfondir vos connaissances sur les TSA.

SERVICES PROPOSÉS

- Accueil et présentation du centre de documentation
- Recherches personnalisées (sur rendez-vous)
- Consultation sur place
- Emprunt de documents (possibilité de prêt par courrier)
- Bibliographies thématiques
- Bulletin des nouvelles acquisitions



Le **portail documentaire** présente l'ensemble des ressources et documents disponibles au centre de documentation du CRA MP.

Il est accessible à tous, que vous soyez inscrits ou non au centre de documentation.

<https://cra-mp.centredoc.fr/>

La **testothèque** propose différents outils recommandés pour l'évaluation du fonctionnement de personnes avec un TSA.

Elle s'adresse à tout professionnel exerçant dans les départements d'Occitanie Ouest.

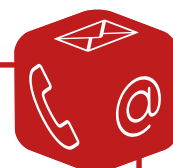
Les outils disponibles sont consultables sur place ou empruntable gratuitement (*cf modalités de prêt sur le portail documentaire*).



CONTACTER LE CENTRE DE DOC'

Ligne directe : 05 23 610 422
doc@cra-mp.info

Le centre de documentation est ouvert du lundi au vendredi de 9h15-12h30 / 13h30-17h
(prise de RDV recommandée - 6ème étage)



ANIMATION DU RÉSEAU RÉGIONAL

Le CRA Midi-Pyrénées contribue au développement de liens et à l'articulation entre les multiples acteurs concernés par l'autisme, ainsi qu'au partage des pratiques et des connaissances.

Cette mission se déploie dans la mise en œuvre de chacune de ses missions.

- **Nombreux partenariats** noués avec les différents acteurs impliqués dans le champ de l'autisme.
- **Organisation de rencontres** : journées interprofessionnelles, conférences, ateliers ...

CONSEIL ET EXPERTISE AUX INSTANCES RÉGIONALES ET NATIONALES

Le CRA Midi-Pyrénées apporte son conseil et son expertise, à leur demande, à l'Agence Régionale de Santé d'Occitanie, aux services territoriaux de l'État, aux collectivités territoriales ainsi qu'aux instances nationales intervenant dans le domaines des TSA.

RECHERCHE

Le CRA Midi-Pyrénées est impliqué dans des travaux de recherche en partenariat avec des Centres d'Excellence Autisme et Troubles du Neuro-développement ou d'autres CRA, l'INSERM et des laboratoires universitaires (CERPPS, Toulouse Jean-Jaurès II, ESPE, CLLE...).

Le CRA MP participe aux projets de recherche suivants :

- **Cohorte MARIANNE** pour étudier l'influence des facteurs de risque des TSA sur le développement de l'enfant, en collaboration avec l'unité de recherche en obstétrique et gynécologie du CHU de Toulouse (UROG), et le Centre d'Excellence Autisme/TND du CHU de Montpellier.
- **Cohorte ELENA** pour étudier les trajectoires de développement des enfants avec TSA, en collaboration avec le Centre d'Excellence Autisme/TND du CHU de Montpellier.
- **Étude IFPAD**, portant sur le déploiement de l'approche PACT en visioconférence, en collaboration avec le CH Le Vinatier (Lyon).
- **Étude AUTI-SCREEN**, portant sur la pertinence de l'AMSE, un outil de repérage du TSA chez l'adulte, en collaboration avec le Centre du Neuro-développement Adulte du CHU de la Pitié Salpêtrière (Paris).
- **Étude FRATSA**, pour réaliser le dépistage des TND dans les fratries d'enfants autistes diagnostiqués en centres tertiaires, en collaboration avec le Centre d'Excellence Autisme/TND du CHU de Montpellier.
- **Registre des handicaps de l'enfant de Haute-Garonne** (RHE31) pour réaliser un regroupement des données épidémiologiques sur les enfants ayant des TSA.



NOTRE DISPOSITIF DE COORDINATION & D'APPUI DES PARCOURS PRÉCOCES EN AUTISME [CAPPÀ]



CAPPÀ
coordination & appui
des parcours précoces
en autisme

Le dispositif de Coordination et Appui des Parcours Précoces en Autisme - CAPPÀ - est un dispositif régional coordonné par le GIP CRA Midi-Pyrénées.

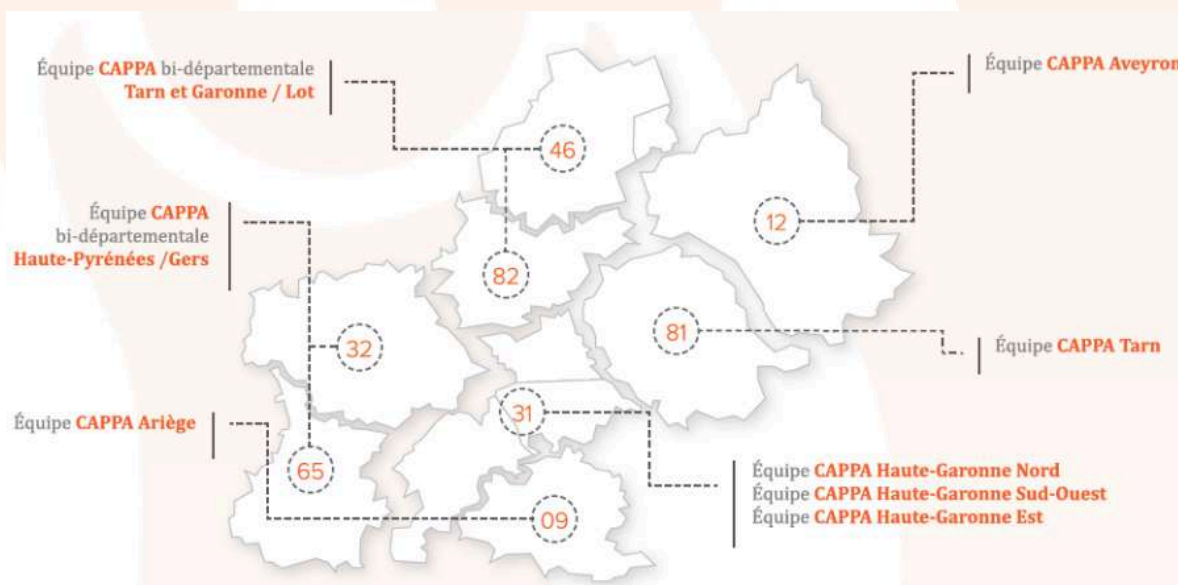
Ce dispositif a pour mission d'apporter **un appui aux familles**

- pour **planifier et organiser** les interventions auprès des professionnels libéraux et/ou associatifs
- **coordonner** les interventions précoces dans les différents lieux de socialisation (école, crèche...)

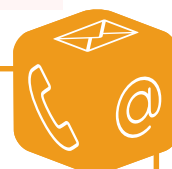
D'une durée maximale de 18 mois, le dispositif concerne :

- Des enfants de moins de 4 ans et demi
- Diagnostiqués récemment porteurs de Troubles du Spectre de l'Autisme
- Accompagnés en secteur libéral et/ou associatif

La carte ci-dessous indique les différentes équipes CAPPÀ déployées sur la région Occitanie Ouest :



Vous souhaitez bénéficier de ce dispositif ?



Centre Ressources Autisme Midi-Pyrénées
CAPPÀ - 6ème étage
2 Rue du Lieutenant Guy Dedieu, 31300 TOULOUSE
05 23 610 421 - accueil.cappa@cra-mp.info

Plus d'information : www.cra-mp.info

SUIVEZ-NOUS SUR LES RÉSEAUX

LE SITE DU CRA MP

Retrouvez nos missions, notre organisation institutionnelle, nos formations, notre centre de documentation, nos supports à destination des personnes autistes, des étudiants, des familles et/ou des professionnels.

www.cra-mp.info



Suivez nos publications : partage d'outils, d'informations, d'articles, d'évènements, de formations etc. :

LA PAGE FACEBOOK DU CRA MP

www.facebook.com/CentreRessourcesAutisme



LA PAGE LINKEDIN DU CRA MP

www.linkedin.com/company/centre-de-ressources-autisme-midi-pyrenées



LA CHAÎNE YOUTUBE DU CRA MP

www.facebook.com/CentreRessourcesAutisme



LA LISTE DE DIFFUSION DES ACTUALITÉS DU CRA MP

Inscription gratuite, 1 mail/mois

Recevez par e-mail les informations relatives à l'**actualité du CRA MP** : manifestations, journées, conférences (organisées par le CRA MP, au niveau régional ou les évènements marquants au niveau national), nos formations, actualités concernant le fonctionnement du CRA MP (fermetures exceptionnelles, vacances etc.), informations diverses.

Pour vous inscrire : <http://www.cra-mp.info/fr/formulaire/formulaire-inscription-mailing-cra-mp/>

LE BULLETIN DES NOUVELLES ACQUISITIONS DU CENTRE DE DOCUMENTATION

Inscription gratuite, 1 bulletin/mois

Découvrez les **dernières acquisitions du centre de documentation** : ouvrages, matériel pédagogique, DVD, mémoires et thèses, mais aussi les dernières nouvelles juridiques, des supports à télécharger sur internet (rapports, outils) ou à visionner en ligne (vidéos), des sites spécialisés, des applications spécifiques ...), etc.

Pour vous inscrire : <http://www.cra-mp.info/fr/formulaire/inscription-bulletin-des-nouvelles-acquisitions/>

CONTACT

COORDONNÉES

Centre Ressources Autisme Midi-Pyrénées
2 Rue du Lieutenant Guy Dedieu
ZAC de la Cartoucherie
31300 TOULOUSE

Tél : 05 23 610 400

Mail : accueil@cra-mp.info

Site internet : www.cra-mp.info

HORAIRES D'OUVERTURE

Du lundi au vendredi de 9h à 12h30 et de 13h30 à 17h

ACCÈS

- **Tramway** T1 arrêt Cartoucherie à 400m (jonction avec le Métro Ligne A arrêt Arènes)
- **Bus**
 - L2 arrêt Grande-Bretagne à 200m
 - Ligne 45 arrêt Charleville à 400m
 - Ligne 66 arrêt Talazac à 500m
- **Parking public** (payant) Indigo du Barry, Rue du Dr Suzanne Noël, 31300 Toulouse
- **VélôToulouse** n° 226 + Parc vélo
- **Métro** Ligne A arrêt Patte d'Oie ou Arènes puis 25min à pied

Accédez rapidement à Google Map grâce au QR Code →

